

消 防 年 報

令和5年



駿東伊豆消防組合

ホームページアドレス

<https://www.suntoizufd119.jp/>

表紙の写真

表紙の写真は、令和5年度（令和5年11月9日更新）に沼津北消防署原分署に配備された小型動力ポンプ付水槽車（沼津17）です。

消防本部旗等のご紹介



・・・駿東伊豆消防本部旗



・・・駿東伊豆消防本部エンブレム



・・・駿東伊豆消防本部イメージキャラクター
駿太（しゅんた）君

※ 駿太の「駿」は、駿東伊豆の「駿」

駿太の「太」は、「太」のもつ「たっぷり」というイメージから、「心が満たされ、穏やかで落ち着いている」「安心できる」「たくましい」「問題がなく平和である」様子を想起するもの

まえがき

この年報は、駿東伊豆消防組合構成4市3町（沼津市・伊東市・伊豆市・伊豆の国市・東伊豆町・函南町・清水町）における消防現勢と消防業務に関する基本的な事項を統計的に収録し、広く当組合の消防行政に御理解を深めていただくとともに、参考資料として活用していただくことを目的に編集したものです。

災害発生統計事項等については令和5年中により、その他の業務関係事項等については会計年度をもって表しています。

なお、年月日を明記してあるものについては、その時点の現況となります。

令和6年7月



駿東伊豆消防組合

目 次

1 概 要

- (1) 地勢・位置・・・・・・・・・・・・・・・・・・ 2
- (2) 管内配置図・・・・・・・・・・・・・・・・・・ 3
- (3) 駿東伊豆消防組合発足までの経緯・・・・・・・・・・ 4
- (4) 駿東伊豆消防組合のあゆみ・・・・・・・・・・ 5
- (5) 駿東伊豆消防組合概要・・・・・・・・・・ 8
- (6) 駿東伊豆消防組合議会議員（議席番号順）・・・・ 9
- (7) 消防財政の概要・・・・・・・・・・・・・・・・ 10

2 組 織

- (1) 消防組合の機構図・・・・・・・・・・・・・・・・ 14
- (2) 事務分掌・・・・・・・・・・・・・・・・・・ 15
- (3) 職員の配置状況・・・・・・・・・・・・・・・・ 20
- (4) 階級別・年齢別消防吏員構成表・・・・・・・・・・ 21
- (5) 教育・訓練の実施状況・・・・・・・・・・ 22
- (6) 資格取得講習の実施状況・・・・・・・・・・ 23

3 施設・車両関係

- (1) 消防庁舎の状況・・・・・・・・・・・・・・・・ 26
- (2) 消防車両配置一覧・・・・・・・・・・・・・・・・ 27

4 予防関係

- (1) 防火対象物数・・・・・・・・・・・・・・・・ 30
- (2) 用途別査察実施状況・・・・・・・・・・ 31
- (3) 建築物同意状況・・・・・・・・・・・・・・・・ 32
- (4) 危険物製造所等設置状況・・・・・・・・・・ 33
- (5) 危険物申請関係事務処理状況・・・・・・・・・・ 34

5 火災関係

- (1) 市町別火災発生状況 36
- (2) 月別火災発生状況 37
- (3) 曜日・時間別火災発生状況 38
- (4) 原因別火災発生状況 39

6 救助関係

- (1) 救助概要 42
- (2) 救助出動件数 43

7 救急関係

- (1) 救急概要 46
- (2) 事故種別出動・搬送状況（月別） 47
- (3) 覚知別・事故種別出動状況 48
- (4) 年齢別・程度別搬送人員 49

8 指令関係

- (1) 災害受信状況 52
- (2) 気象観測状況 54

1 概要



駿東伊豆消防本部旗

(1) 地勢・位置

当組合は、静岡県東部伊豆半島北側を管轄し、沼津市、伊東市、伊豆市、伊豆の国市、東伊豆町、函南町及び清水町の4市3町で構成された一部事務組合であり、首都から100kmの圏内に位置しています。

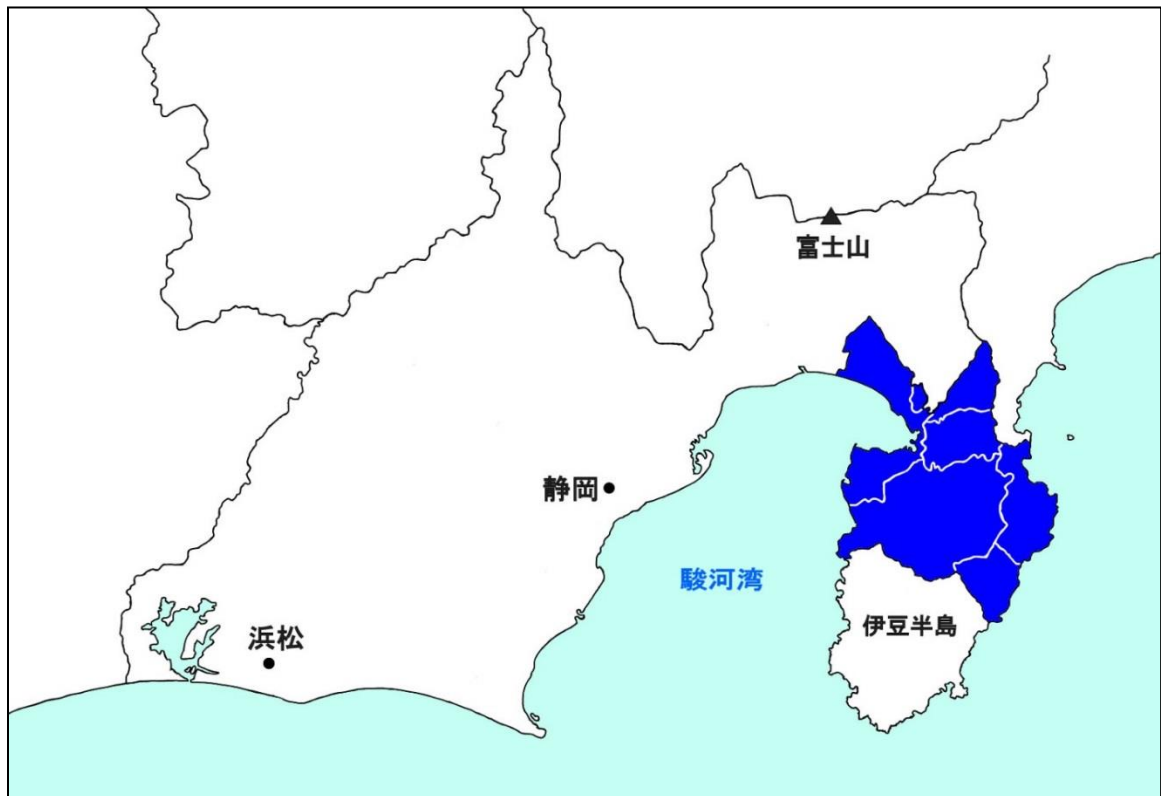
道路交通網の軸として、北部に東名、新東名高速道路や国道1号線が横断し、南部に向け、伊豆縦貫自動車道の一部である東駿河湾環状道路などが整備されています。

北部地域は、平坦な市街地が連続し、沼津駅を中心とする市街地が形成され、比較的人口密度が高い都市的要素を有しています。

南部地域は、中山間地が多く、山地が海岸線まで迫る急峻な地形を形成している地域が多く市街地が点在化しています。

管内の東は相模灘、西は駿河湾に面しており、伊豆半島中央の天城山を源に持つ狩野川が縦断し、世界遺産の韮山反射炉や日本屈指の温泉地を数多く持つ豊かな自然環境と温暖な気候に恵まれている地域です。

位 置 図



(2) 管内配置図

令和6年4月1日現在



(3) 駿東伊豆消防組合発足までの経緯

平成22年

7月9日 駿東伊豆地区消防救急広域化研究協議会設立（任意）
（8市8町）

平成24年

3月26日 駿東伊豆地区消防救急広域化協議会設立（任意）
（5市7町）

平成25年

7月10日 駿東伊豆地区消防通信指令事務協議会設立（法定協議会）
11月1日 駿東伊豆地区消防救急広域化協議会設立（法定協議会）
（4市3町）

平成26年

3月26日 広域消防運営計画等の調整事項について協議
10月9日 一部事務組合規約等の協議

平成27年

1月9日 駿東伊豆地区広域消防運営計画策定
3月23日 駿東伊豆地区消防救急広域化協議書調印式
4月14日 駿東伊豆消防組合設立許可（一部事務組合規約変更許可）

平成28年

2月1日 駿東伊豆消防指令センター業務開始
4月1日 駿東伊豆消防組合発足

(4) 駿東伊豆消防組合のあゆみ

平成28年

- 4月1日 駿東伊豆消防組合発足
(8署4分署7出張所、職員条例定数 609人)
- 12月21日 沼津南消防署の指令車を更新

平成29年

- 1月25日 沼津北消防署西・原分署を統合し、沼津北消防署原分署を開署
(消防隊7人、救急隊3人の10人体制)
- 2月21日 清水町消防署の高規格救急自動車を更新
- 2月24日 沼津北消防署の高規格救急自動車を更新
- 2月27日 伊東消防署の高規格救急自動車を更新
- 3月11日 東伊豆消防署の水槽付消防ポンプ自動車を更新
- 3月21日 田方南消防署の水槽付消防ポンプ自動車を更新
- 4月1日 各消防署消防室及び予防室を方面本部ごと統合し、第一方面本部消防室、第二方面本部消防室及び第三方面本部消防室を設置

平成30年

- 2月21日 田方南消防署に自家用給油取扱所を設置
- 2月26日 沼津北消防署及び沼津南消防署の消防ポンプ自動車並びに田方南消防署の高規格救急自動車を更新
- 2月28日 沼津南消防署の高規格救急自動車を更新
- 3月26日 伊東消防署八幡野分署の水槽付消防ポンプ自動車を更新
- 5月1日 沼津北消防署に高度救助隊発足

平成31年

- 1月25日 沼津北消防署の屈折はしご付消防自動車を更新
- 3月26日 田方中消防署に自家用給油取扱所を設置
- 3月27日 沼津南消防署静浦分署、沼津北消防署原分署及び伊東消防署八幡野分署の高規格救急自動車を更新
- 4月1日 警防救急課に課内室として救急室及び東京2020オリンピック・パラリンピック競技大会準備室を設置

令和元年

- 11月1日 駿東伊豆消防組合規約変更の協議が成立し、構成市町負担金に係る

区分の見直しを行った。

11月21日 田方中消防署のはしご付消防自動車を更新

令和2年

3月12日 沼津北消防署、田方中消防署及び東伊豆消防署の高規格救急自動車を更新

3月13日 田方北消防署に自家用給油取扱所を設置

4月1日 組織機構改編により、消防部を企画課・総務課・予防課の3課に、警防部を警防課・救急課・通信指令課の3課とし、消防本部を6課体制とした。

また、東京2020オリンピック・パラリンピック競技大会準備室を、東京2020オリンピック・パラリンピック競技大会対策室とした。

4月1日 前代表監査委員の辞職に伴い、新たに、月ヶ洞廣己氏が代表監査委員に就任した。

4月1日 駿東伊豆消防本部第3方面水難救助隊を伊東消防署八幡野分署に配置

10月8日 予防課及び警防課の査察車を更新

令和3年

2月2日 沼津北消防署の救助工作車を更新

2月17日 伊東消防署八幡野分署に水難救助車を配置

3月15日 沼津北消防署救急ワークステーション、清水町消防署及び伊東消防署吉田出張所の高規格救急自動車を更新

3月26日 田方北消防署に総務省消防庁より無償貸与された重機及び重機搬送車を配置

9月30日 東京2020オリンピック・パラリンピック競技大会自転車競技が閉幕したことに伴い、消防本部警防課内の課内室として設置していた「東京2020オリンピック・パラリンピック競技大会対策室」を廃止した。

12月20日 沼津南消防署及び伊東消防署の高規格救急自動車を更新

令和4年

3月14日 沼津南消防署の資機材搬送車を更新

3月22日 沼津南消防署戸田出張所及び田方北消防署の水槽付消防ポンプ自動車を更新

11月24日 沼津南消防署戸田出張所の軽連絡車を更新

12月12日 東伊豆消防署のはしご付消防自動車を更新

12月16日 田方北消防署、田方南消防署及び伊東消防署宇佐美出張所の高規格救急自動車を更新

令和5年

3月20日 沼津北消防署の災害活動支援車を更新

11月9日 沼津北消防署原分署の小型動力ポンプ付水槽車を更新

11月26日 清水町消防署の水槽付消防ポンプ自動車を更新

12月15日 伊東消防署の消防ポンプ自動車を更新

12月18日 清水町消防署、田方中消防署及び田方南消防署西出張所の高規格救急自動車を更新

令和6年

3月28日 田方中消防署の消防指揮車を更新

4月1日 前代表監査委員の任期満了に伴い、新たに、鵜飼順三氏が代表監査委員に就任した。

(5) 駿東伊豆消防組合概要

令和6年4月1日現在

組合名称等

設 立	平成28年4月1日
組 合 名 称	駿東伊豆消防組合
組 合 管 理 者	沼津市長 頼重 秀一（よりしげ しゅういち）
組 合 副 管 理 者	函南町長 仁科 喜世志（にしな きよし）
	伊東市長 小野 達也（おの たつや）
構 成 市 町	沼津市・伊東市・伊豆市・伊豆の国市（4市） 東伊豆町・函南町・清水町（3町）

消防本部名称等

消 防 本 部 名 称	駿東伊豆消防本部
消 防 長	消防正監 安 立 和 弘（あだち かずひろ）
消 防 署	8 署 3 分署 7 出張所
消 防 職 員 数	※ 609人（職員定数609人）
消 防 車 両	132台

※定数内職員数

管轄面積・人口

構成市町 面積・人口	管轄合計	沼津市	伊東市	伊豆市	伊豆の国市	東伊豆町	函南町	清水町
面積 (単位: km ²)	921.22	186.82	124.02	363.97	94.62	77.82	65.16	8.81
人口 (単位: 人)	405,456	186,676	65,035	28,012	46,378	11,237	36,412	31,706

※面積は国土交通省国土地理院 令和6年全国都道府県市区町村別面積（1月1日時点）より

(6) 駿東伊豆消防組合議会議員（議席番号順）

令和6年4月1日現在

議席 番号	議 員 氏 名	選 出 市 町	備 考
1 番	虫 明 弘 雄	伊 東 市	
2 番	三 好 陽 子	伊 豆 の 国 市	議 会 運 営 委 員
3 番	鈴 木 晴 範	函 南 町	
4 番	田 代 稔	清 水 町	議 会 運 営 副 委 員 長
5 番	山 田 豪 彦	東 伊 豆 町	
6 番	浅 田 藤 二	伊 豆 市	議 会 運 営 委 員
7 番	小 泉 宣 子	沼 津 市	
8 番	小 澤 隆	沼 津 市	
9 番	佐 藤 周	伊 東 市	副 議 長
10 番	杉 本 一 彦	伊 東 市	議 会 運 営 委 員
11 番	天 野 佐 代 里	伊 豆 の 国 市	監 査 委 員
12 番	野 田 哲 郎	函 南 町	議 会 運 営 委 員
13 番	飯 田 安 雄	清 水 町	
14 番	内 山 慎 一	東 伊 豆 町	議 会 運 営 委 員
15 番	黒 須 淳 美	伊 豆 市	
16 番	久 保 田 吉 光	沼 津 市	
17 番	植 松 恭 一	沼 津 市	議 会 運 営 委 員 長
18 番	梶 泰 久	沼 津 市	議 長

(7) 消防財政の概要

令和6年度構成市町当初予算額

(単位：千円)

構成市町 \ 予算額	一般会計予算	消防費	比率
沼津市	87,960,000	2,949,873	3.4%
伊東市	29,520,000	1,237,357	4.2%
伊豆市	24,408,000	1,265,620	5.2%
伊豆の国市	22,640,000	1,118,013	4.9%
東伊豆町	5,987,000	391,130	6.5%
函南町	13,728,000	728,489	5.3%
清水町	11,222,000	693,620	6.2%
計	195,465,000	8,384,102	4.3%

消防組合当初予算

【歳入】

(単位：千円)

区 分	令和6年度	令和5年度	比較増減額
1 分担金及び負担金	6,195,025	5,990,439	204,586
2 使用料及び手数料	6,494	6,887	－393
3 国庫支出金	300	300	0
4 県支出金	31,013	37,358	－6,345
5 財産収入	4,593	4,866	－273
6 寄附金	1	1	0
7 繰入金	125,344	15,554	109,790
8 繰越金	6	6	0
9 諸収入	13,862	23,822	－9,960
10 組合債	321,900	197,400	124,500
計	6,698,538	6,276,633	421,905

【歳出】

(単位：千円)

区 分	令和 6 年度	令和 5 年度	比較増減額
1 議 会 費	1, 345	1, 189	156
2 総 務 費	41, 068	40, 944	124
3 消 防 費	6, 313, 970	6, 004, 865	309, 105
4 公 債 費	337, 155	224, 635	112, 520
5 予 備 費	5, 000	5, 000	0
計	6, 698, 538	6, 276, 633	421, 905

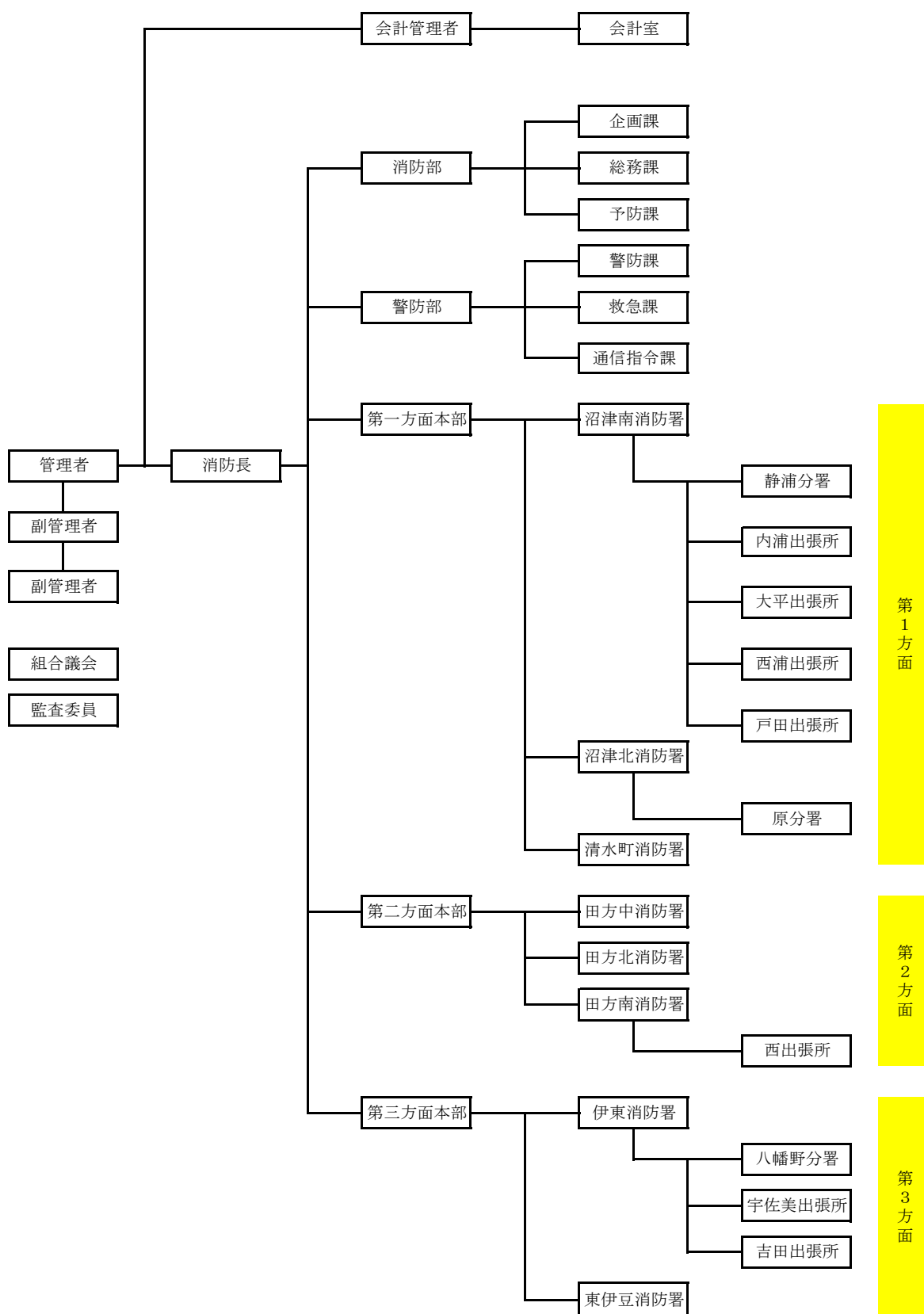
2 組 織



駿東伊豆消防本部（沼津市）

(1) 消防組合の機構図

令和6年4月1日現在



※ 各方面の消防署間における連絡、調整等を行うため、方面本部を置く。

(2) 事務分掌

令和6年4月1日現在

消防本部事務分掌

企画課

- 1 消防本部内の総合的計画の企画立案に関すること。
- 2 消防本部内の連絡及び総合調整に関すること。
- 3 消防の組織に関すること。
- 4 議会に関すること。
- 5 監査に関すること。
- 6 消防長会に関すること。
- 7 消防職員委員会に関すること。
- 8 広報及び統計に関すること。
- 9 典礼及び儀式に関すること。
- 10 契約事務に関すること。
- 11 入札参加資格者の承認及び登録に関すること。
- 12 財務会計システム及び内部情報ネットワークシステムの管理に関すること。
- 13 予算の調製に関すること。
- 14 決算に関すること。
- 15 組合債等に関すること。
- 16 補助金に関すること。
- 17 財政統計に関すること。
- 18 行政財産の使用許可に関すること。
- 19 消防事務手数料に関すること。
- 20 公有財産の取得、管理及び処分に関すること。
- 21 消防本部内の他課に属さない企画・財務関係事務に関すること。

総務課

- 1 文書の收受、発送及び保管に関すること。
- 2 公印の管理に関すること。
- 3 条例、規則その他の例規に関すること。
- 4 情報公開及び個人情報保護に関すること。
- 5 消防庁舎の管理に関すること。
- 6 駿東伊豆消防組合消防吏員服制等規則に基づく被服等の支給及び貸与に関すること。
- 7 渉外事務に関すること。

- 8 定員管理に関すること。
- 9 職員の人事全般に関すること。
- 10 職員の任免、分限、懲戒、服務その他身分に関すること。
- 11 職員の勤務時間その他勤務条件に関すること。
- 12 職員の研修等の企画実施に関すること。
- 13 試験委員会に関すること。
- 14 職員の衛生管理に関すること。
- 15 消防賞じゅつ金等に関すること。
- 16 職員の表彰等に関すること。
- 17 職員の給与全般に関すること。
- 18 職員共済組合に関すること。
- 19 職員の公務災害補償に関すること。
- 20 人事給与システムの管理に関すること。
- 21 職員の福利厚生に関すること。
- 22 消防本部内の他課に属さない総務・人事給与関係事務に関すること。

予防課

- 1 火災予防に係る施策の企画及び推進に関すること。
- 2 予防統計に関すること。
- 3 予防査察及び違反処理に関すること。
- 4 防火安全に係る意見書に関すること。
- 5 消防用設備等の指導及び検査並びに運用基準等に関すること。
- 6 建築確認等の同意に関すること。
- 7 防火管理者の指導育成に関すること。
- 8 消防設備士及び危険物取扱者の指導に関すること。
- 9 火災調査に係る総合調整に関すること。
- 10 危険物製造所等に係る申請に基づく許可、検査及び指導に関すること。
- 11 重大違反対象物の公表に関すること。
- 12 権限移譲事務に関すること。
- 13 防火関係団体（女性防火クラブ及び幼年消防クラブに限る。）に関すること。
- 14 その他予防業務に関すること。

警防課

- 1 警防に係る施策の企画及び推進に関すること。
- 2 消防車両及び資機材の配備計画及び維持管理に関すること。

- 3 警防及び救助の統計に関すること。
- 4 消防水利に関すること。
- 5 警防計画及び出動計画に関すること。
- 6 広域消防相互応援等に関すること。
- 7 警防及び救助の訓練及び研修に関すること。
- 8 その他警防業務に関すること。

救急課

- 1 救急に係る施策の企画及び推進に関すること。
- 2 救急車両及び資器材の配備計画及び維持管理に関すること。
- 3 救急の統計に関すること。
- 4 救急の訓練及び研修に関すること。
- 5 救急高度化に関すること。
- 6 救急業務に係る医療機関等との連絡調整に関すること。
- 7 メディカルコントロール協議会に関すること。
- 8 応急手当の普及啓発に関すること。
- 9 救急ワークステーションに関すること。
- 10 救急搬送証明に関すること。
- 11 その他救急業務に関すること。

通信指令課

- 1 災害通報の受信に関すること。
- 2 指令管制に関すること。
- 3 消防隊等の運用及び統制に関すること。
- 4 災害情報に関すること。
- 5 消防通信施設の運用及び管理に関すること。
- 6 気象等の情報に関すること。
- 7 通信業務に係る関係機関との連絡調整に関すること。
- 8 通信統計に関すること。
- 9 その他消防通信に関すること。

方面本部

- 1 管轄方面内の消防署間との消防事務執行についての連携に関すること。
- 2 予防査察及び違反処理に関すること。
- 3 火災予防の指導及び広報に関すること。

- 4 火災予防関係の申請及び届出に関する事。
- 5 消防法令適合通知書に関する事。
- 6 消防用設備等及び特殊消防用設備等に係る指導及び検査に関する事。
- 7 危険物製造所等に係る届出に関する事。
- 8 火薬類取締法（昭和25年法律第 149号）に基づく煙火消費許可に関する事。
- 9 液化石油ガスの保安の確保及び取引の適正化に関する法律（昭和42年法律第 149号）、高压ガス保安法（昭和26年法律第 204号）及びガス事業法（昭和29年法律第51号）に基づく届出に関する事。
- 10 防火関係団体（防火協会及び危険物安全協会に限る。）に関する事。
- 11 前各号に掲げるもののほか、特に命ぜられた事項

消防署事務分掌

- 1 署員の勤務に関する事。
- 2 署員の福利厚生に関する事。
- 3 署員の公務災害等に関する事。
- 4 公印の管理に関する事。
- 5 物品の管理に関する事。
- 6 文書の収受、発送及び保管に関する事。
- 7 安全運転管理に関する事。
- 8 消防署長が行う表彰に関する事。
- 9 署の沿革に関する事。
- 10 庁舎の維持管理に関する事。
- 11 その他庶務に関する事。
- 12 火災予防の指導及び広報に関する事。
- 13 予防査察及び違反処理に関する事。
- 14 火災予防関係の申請及び届出に関する事。
- 15 火災原因及び損害の調査並びに証明に関する事。
- 16 防火関係団体（少年消防クラブに限る。）に関する事。
- 17 その他消防本部で行わない予防事務に関する事。
- 18 車両及び警防資機材の管理に関する事。
- 19 警防査察に関する事。
- 20 消防地理及び水利に関する事。
- 21 警防訓練の企画及び実施に関する事。
- 22 警防計画の策定及び修正に関する事。
- 23 水火災、地震等の警戒防御に関する事。

- 24 住民に対する消防訓練指導に関すること。
- 25 消防団との連携に関すること。
- 26 救助資機材の管理に関すること。
- 27 救助訓練の企画及び実施に関すること。
- 28 救助計画の策定及び修正に関すること。
- 29 救急器具及び救急施設の維持管理に関すること。
- 30 地域医療機関との連絡調整に関すること。
- 31 メディカルコントロール協議会に関すること。
- 32 救急訓練及び研修に関すること。
- 33 応急手当普及啓発に関すること。
- 34 救急搬送証明に関すること。
- 35 その他警防、救助及び救急に関すること。

(3) 職員の配置状況

令和6年4月1日現在（単位：人）

階級 所属		総 数	消防 正 監	消防監	消防 司令長	消防 司令	消防 司令補	消防 士 長	消防 副士長	消防士	事務 職員
総 数		627 (4)	1	7	21	115 (1)	154 (4)	185 (5)	78 (3)	62 (1)	4
消 防 本 部	消 防 長	1	1								
	消 防 部	消 防 部 長	1	1							
		企 画 課	8 (1)	1	1	2	3 (1)				1
		総 務 課	35		2	6	9	3		14	1
		予 防 課	16 (1)		2	5	6 (1)	3			
	警 防 部	警 防 部 長	1	1							
		警 防 課	9 (1)		2	2	2	2 (1)			1
		救 急 課	7 (1)		2	2	2	1 (1)			
		通信指令課	25		2	7	7	9			
第一方面本部	方 面 本 部	9 (3)				2 (1)	2	3 (1)	1	1 (1)	
第 1 方 面	沼 津 南 消 防 署	55		1	1	9	15	14	9	6	
	沼 津 南 消 防 署 静 浦 分 署	18				3	3	6	4	2	
	沼 津 南 消 防 署 内 浦 出 張 所	9					3	3		3	
	沼 津 南 消 防 署 大 平 出 張 所	9					3	3	1	2	
	沼 津 南 消 防 署 西 浦 出 張 所	9					3	6			
	沼 津 南 消 防 署 戸 田 出 張 所	9					3	4	1	1	
	沼 津 北 消 防 署	64		1	1	12	15	22	9	4	
	沼 津 北 消 防 署 原 分 署	30				6	6	12	3	3	
	清 水 町 消 防 署	35 (1)			1	8	7	9 (1)	7	3	
第二方面本部	方 面 本 部	5 (1)				1	2 (1)	2			
第 2 方 面	田 方 中 消 防 署	52		1	1	10	11	17	7	5	
	田 方 北 消 防 署	47 (1)			1	9	10	16	5 (1)	6	
	田 方 南 消 防 署	35 (1)			1	8	7	9 (1)	8	2	
	田 方 南 消 防 署 西 出 張 所	9					3	4	2		
第三方面本部	方 面 本 部	5 (2)				1	2 (1)	1	1 (1)		
第 3 方 面	伊 東 消 防 署	52		1	1	10	12	14	9	5	
	伊 東 消 防 署 八 幡 野 分 署	18				3	6	5	3	1	
	伊 東 消 防 署 宇 佐 美 出 張 所	9					3	5	1		
	伊 東 消 防 署 吉 田 出 張 所	9					3	4	2		
	東 伊 豆 消 防 署	29 (1)			1	7	5	8 (1)	4	4	
会 計 室		3			1	1					1
市長部局等で勤務する職員		4			1	1	1	1			

※注1 () 内は、再任用職員数

※注2 消防本部消防部総務課内（静岡県消防学校1人、静岡県消防防災航空隊1人、消防保安課1人、総務省1人 函南町1人、育児休業1人、県消防学校初任科消防士14人を含む。）

(4) 階級別・年齢別消防吏員構成表

令和6年4月1日現在（単位：人）

階級 年齢	総 数	消防 正 監	消防監	消防 司令長	消防 司令	消防 司令補	消防 士長	消防 副士長	消防士
総 数	623 (14)	1	7	21	115 (1)	154 (4)	185 (5)	78 (3)	62 (1)
18歳	5								5
19歳	4								4
20歳	11								11
21歳	12								12
22歳	12								12
23歳	17							11	6
24歳	22							15	7
25歳	13							11	2
26歳	15							14	1
27歳	19						5	13	1
28歳	13						8	5	
29歳	25						23	2	
30歳	21						21		
31歳	16						14	2	
32歳	20						19	1	
33歳	20					1	19		
34歳	17					1	16		
35歳	21					8	13		
36歳	15					7	8		
37歳	24					11	13		
38歳	19					12	6	1	
39歳	11				1	8	2		
40歳	17				2	12	3		
41歳	12				3	7	2		
42歳	15				4	10	1		
43歳	10				2	8			
44歳	13				6	7			
45歳	21				8	11	2		
46歳	18				7	9	2		
47歳	14				5	8	1		
48歳	20				10	8	2		
49歳	11				6	5			
50歳	14				9	5			
51歳	17			2	11	4			
52歳	10			2	5	3			
53歳	14			5	8	1			
54歳	6		1	3	2				
55歳	10		1	1	8				
56歳	8		1	3	3	1			
57歳	9		1	3	4	1			
58歳	8		2	1	3	2			
59歳	8	1	1	1	5				
60歳	4 (2)				2			2 (2)	
61歳	5 (5)				1 (1)	1 (1)	1 (1)	1 (1)	1 (1)
62歳	4 (4)					2 (2)	2 (2)		
63歳	3 (3)					1 (1)	2 (2)		
64歳	0								

※注1 () 内は、再任用職員数

※注2 事務職員4人は、上記に含まない。

(5) 教育・訓練の実施状況

(単位：人)

区 分		総数	令和5年度受講者								
			本部	沼津北 消防署	沼津南 消防署	清水町 消防署	田方中 消防署	田方北 消防署	田方南 消防署	伊 東 消防署	東伊豆 消防署
総 数		81	29	8	11	3	9	9	3	6	3
消 防 大 学 校	上級幹部科	0									
	幹 部 科	1	1								
	警 防 科	0									
	救 助 科	1		1							
	救 急 科	1					1				
	予 防 科	0									
	危 険 物 科	0									
	火災調査科	0									
	高度救助・特別高度救助 コース	0									
	N B C コース	0									
	女性活躍推進コース	0									
	査察業務マネジメント コース	0									
静 岡 県 消 防 学 校	初任教育初任科		23	23							
	幹 部 教 育	上級幹部科	1				1				
		中級幹部科	1				1				
		初級幹部科	1		1						
	専 科 教 育	予防査察科	3		1		1			1	
		火災調査科	3			1		1		1	
		警 防 科	3			1			1	1	
		救 助 科	6		1	2		2		1	
		救 急 科	13	1	3	2	1	3	1	1	1
	特 別 教 育	水難救助科	6			2	1	1	1		1
		潜水土試験対策講習	6			2	1	1	1		1
		処置拡大追加講習	0								
		女性消防吏員講習	2					1	1		
		指令センター員講習	2	2							
		実践的大規模災害 対応講習	2	2							
	救急救命士養成 （東京研修所）		3		1	1		1			
救急救命士養成 （東京研修所）		2				1			1		
指導救命士養成 （九州研修所）		1						1			

(6) 資格取得講習の実施状況

(単位：人)

区 分	総数	令和5年度受講者								
		本部	沼津北 消防署	沼津南 消防署	清水町 消防署	田方中 消防署	田方北 消防署	田方南 消防署	伊 東 消防署	東伊豆 消防署
総 数	34	0	4	6	1	4	11	2	5	1
潜水士試験	6			2	1	1	1			1
玉掛け技能講習	6		1	1			2		2	
小型移動式クレーン運転技能講習	6		1	1			2		2	
2級小型船舶操縦士試験	4			1		2			1	
第1種衛生管理者試験	1							1		
無線従事者養成講習 (第2級陸上特殊無線技士)	4		2	1		1				
小型車両系建設機械運転特別教育 (整地・運搬・積込み用及び掘削用)	3						3			
小型車両系建設機械運転特別教育 (解体用)	3						3			
特別管理産業廃棄物管理責任者講習	1							1		

3 施設・車両関係



沼津17号車 令和5年10月更新整備

(1) 消防庁舎の状況

令和6年4月1日現在

名 称		所在地	建 築 概 要		建 築 年 月	建 築 延面積 (㎡)	敷 地 面 積 (㎡)
			庁 舎	構 造			
消 防 本 部	消 防 本 部	沼津市寿町 2番10号	沼津北消防署合築 庁舎	鉄骨造3階建	H23. 10	4,218.45 内 1,472.21	4,200.14
	救急ワークステーション	沼津市東椎路春 ノ木550番地	沼津市立病院北別 館1階の一部	鉄筋コンクリート造 3階建	S63. 3	2,664.00 内 344.94	1,603.00 内 595.00
	消防指令センター	沼津市北高島町 21番38号	庁舎	鉄骨鉄筋コンクリート 造2階建	H5. 7 H28. 1 (改築)	1,209.98	991.73
第 1 方 面	沼津南消防署	沼津市吉田町 20番1号	地区センター合築 庁舎	鉄骨鉄筋コンクリート 造4階建	H11. 4	3,744.74 内 2,866.07	2,525.01
	沼津南消防署 静 浦 分 署	沼津市獅子浜 14番地の1	庁舎・車庫	鉄筋コンクリート造 平屋建	H19. 3	395.64	1,900.00
	沼津南消防署 内 浦 出 張 所	沼津市内浦三津 88番地の12	庁舎・車庫 (分団合築)	鉄筋コンクリート造 2階建	H6. 4	371.16 内 277.41	845.00
	沼津南消防署 大 平 出 張 所	沼津市大平 1442番地の6	庁舎・車庫	鉄骨造平屋建	S58. 1	149.20	347.50
	沼津南消防署 西 浦 出 張 所	沼津市西浦立保 22番地の1	地区センター合築 庁舎	鉄筋コンクリート造 3階建	H2. 4	1,416.99 内 495.50	4,499.00
	沼津南消防署 戸 田 出 張 所	沼津市戸田 1306番地の1	防災センター合築 庁舎	鉄骨造2階建	H9. 9	399.50	661.00
	沼津北消防署	沼津市寿町 2番10号	庁舎・車庫	鉄骨造3階建	H23. 10	4,218.45 内 2,746.24	4,200.14
			主訓練塔	鉄筋コンクリート4階建		168.00	
			副訓練塔	鉄筋コンクリート3階建		257.43	
	沼津北消防署 原 分 署	沼津市原 1431番地の10	庁舎	鉄骨造2階建	H29. 1	1,270.38	4,041.35
			車庫棟	鉄骨造平屋建		184.26	
	清水町消防署	駿東郡清水町堂 庭212番地の1	庁舎・車庫	鉄筋コンクリート造一 部鉄骨造2階建	S57. 11	894.98	1,691.67
第 2 方 面	田 方 中 消 防 署	伊豆の国市白山 堂327番地の1	庁舎・車庫	鉄骨鉄筋コンクリート 造一部鉄骨造3 階建	H15. 3	4,047.20	4,691.00
	田 方 北 消 防 署	田方郡函南町仁 田394番地の1	庁舎・車庫	鉄筋コンクリート造一 部鉄骨造2階建	H14. 2	1,938.94	2,999.00
	田 方 南 消 防 署	伊豆市日向 51番地の1	庁舎・車庫	鉄筋コンクリート造一 部鉄骨造2階建	H20. 2	2,190.74	4,779.00
	田 方 南 消 防 署 西 出 張 所	伊豆市土肥 701番地	庁舎・車庫	鉄骨造2階建	H17. 3	423.33	1,035.96
	田 方 消 防 署 訓 練 場	伊豆の国市四日 町333番地の1	庁舎	鉄筋コンクリート造平屋建	S47. 3	221.00	998.00
			訓練塔	鉄骨造4階建	H16. 3	249.11	
第 3 方 面	伊 東 消 防 署	伊東市桜木町 一丁目1番3号	庁舎・車庫	鉄筋コンクリート造 5階建	H12. 3	2,864.68	1,910.75
			訓練塔	鉄骨造2階建		42.00	
	伊 東 消 防 署 八 幡 野 分 署	伊東市八幡野 1189番地の107	庁舎・車庫 (分団合築)	鉄骨造2階建	H4. 9	425.88 内 318.96	609.60
	伊 東 消 防 署 宇 佐 美 出 張 所	伊東市宇佐美 1641番地の7	庁舎・車庫 (分団合築)	鉄骨造2階建	S63. 7	284.26 内 134.32	522.79 内 302.11
	伊 東 消 防 署 吉 田 出 張 所	伊東市吉田 571番地の2	吉田区画記念会館・ 分団合築庁舎	鉄筋コンクリート造 2階建	S55. 4	900.36 内 206.35	1,946.18
	東伊豆消防署	賀茂郡東伊豆町 稲取17番地の10	庁舎	鉄筋コンクリート造一 部鉄骨造2階建	S58. 2	794.59	2,157.00
			車庫棟	鉄骨造平屋建	H元. 2	131.58	

(2) 消防車両配置一覧

令和6年4月1日現在（単位：台）

方面	署所	水槽付消防ポンプ自動車	消防ポンプ自動車	化学消防ポンプ自動車	消防ポンプ付水槽車	はしご付消防自動車	屈折はしご付消防自動車	高規格救急自動車	救助工作車	水難救助車	指揮車	多機能型災害対応車	重機搬送車	人員搬送車	指令車	火災調査車	搬送車	救急普及啓発広報車	連絡車	合計
消防本部	消防本部														1	1	1		10	13
	企画課																		2	2
	総務課																		1	1
	予防課														1	1			2	4
	警防課																		3	3
	救急課																1		1	2
	通信指令課																		1	1
第1方面	沼津北消防署	2	2	1	1		1	4	1		1			1	1		4		1	20
	沼津北消防署	1		1			1	3	1		1			1	1		2			12
	原分署	1	2		1			1									2		1	8
	沼津南消防署	1	7	1	1	1		5	1		1	1			1		3		6	29
	沼津南消防署	1	2	1	1	1		2	1		1				1		2		2	15
	静浦分署		1					1				1					1			4
	内浦出張所		1																1	2
	大平出張所		1																1	2
	西浦出張所		1					1											1	3
	戸田出張所		1					1											1	3
	清水町消防署	1	1					2	1						1		1			7
	清水町消防署	1	1					2	1						1		1			7
第2方面	田方中消防署		1	1	1	1		2			1	1					1		4	13
	田方中消防署		1	1	1	1		2			1	1					1		4	13
	田方北消防署	1	1					1	1				1	1	1		1			8
	田方北消防署	1	1					1	1				1	1	1		1			8
	田方南消防署	3	1					3							2		1	1	1	12
	田方南消防署	3						2							2		1	1		9
	西出張所		1					1											1	3
第3方面	伊東消防署	4	2		1		1	5	1	1	1			1	1		3		2	23
	伊東消防署	2	1		1		1	2	1		1			1	1		3		2	16
	八幡野分署	1						1		1										3
	宇佐美出張所		1					1												2
	吉田出張所	1						1												2
	東伊豆消防署	1	1			1		2							1				1	7
	東伊豆消防署	1	1			1		2							1				1	7
合計		13	16	3	4	3	2	24	5	1	4	2	1	3	9	1	15	1	25	132

4 予防関係



令和5年度静岡県幼少年女性防火委員会 防火ポスター入賞作品（幼年の部）

永明保育園 高橋 凜暖さんの作品

(1) 防火対象物数

令和6年3月31日現在（単位：施設）

市町別		総 数	沼津市	清水町	函南町	伊豆の国市	伊豆市	伊東市	東伊豆町
用 途		総 数							
		15,899	7,809	1,080	925	1,602	1,182	2,765	536
1	イ	劇場、映画館、観覧場	9	5			1	3	
	ロ	公会堂、集会場	334	202	24	14	18	26	14
2	イ	キャバレー、ナイトクラブ	4	3		1			
	ロ	遊技場、ダンスホール	32	10	3	2	5	1	11
	ハ	性風俗関係特殊営業を営む店舗	1	1					
	ニ	カラオケボックス等	9	3	2	1	2	1	
3	イ	料理店	2					2	
	ロ	飲食店	407	170	19	27	51	45	70
4		百貨店、店舗	765	335	68	70	72	55	145
5	イ	旅館、ホテル	1,251	128	1	14	82	176	727
	ロ	共同住宅、寄宿舎	4,839	2,396	459	334	532	232	775
6	イ	病院、診療所	266	109	22	32	39	17	42
	ロ	グループホーム等	186	83	14	14	22	11	35
	ハ	社会福祉施設等	348	161	31	32	39	21	56
	ニ	幼稚園、特別支援学校	48	21	4	6	6	10	1
7		学校	148	76	10	9	13	16	19
8		図書館、美術館	30	9	1	2	3	1	11
9	イ	蒸気浴場、熱気浴場	4	2				2	
	ロ	イ以外の公衆浴場	15	2	1	5	7		
10		車両の停車場	9	2	1			3	3
11		神社、寺院、教会	302	94	1	27	57	60	48
12	イ	工場、作業場	1,751	1,139	145	82	147	109	109
	ロ	映画スタジオ、テレビスタジオ							
13	イ	車庫、駐車場	60	39	3	1	5	1	11
	ロ	飛行機の格納庫	1				1		
14		倉庫	792	563	94	11	27	35	51
15		前各項に該当しない事業場	1,487	640	85	129	235	207	150
16	イ	複合用途防火対象物のうち、その一部が1項から4項まで、5項イ、6項又は9項イに掲げる防火対象物の用途に供されているもの	1,804	1,009	55	70	162	108	322
	ロ	イ以外の複合用途建物	967	597	39	46	73	49	117
16の2		地下街							
16の3		準地下街							
17		重要文化財	16	2		7	2	5	
18		延長50m以上のアーケード	12	8				4	
19		市町村長の指定する山林							
20		総務省令で定める舟車							

※敷地内に複数の棟がある場合は、一つの施設とした。

(2) 用途別査察実施状況

令和5年度中（単位：件）

市町別			総 数	沼津市	清水町	函南町	伊豆の国市	伊豆市	伊東市	東伊豆町	
用 途			総 数	3,453	1,776	162	183	326	205	689	112
1	イ	劇場、映画館、観覧場									
	ロ	公会堂、集会場	24	6	7	1	5	3	2		
2	イ	キャバレー、ナイトクラブ									
	ロ	遊技場、ダンスホール	3		1				2		
	ハ	性風俗関係特殊営業を営む店舗									
	ニ	カラオケボックス等	1						1		
3	イ	料理店									
	ロ	飲食店	29	5		5	3	7	8	1	
4		百貨店、店舗	79	19	6	4	4	9	34	3	
5	イ	旅館、ホテル	343	30		5	16	49	231	12	
	ロ	共同住宅、寄宿舎	2,330	1,571	111	121	223	37	226	41	
6	イ	病院、診療所	43	14	2	3	9	7	6	2	
	ロ	グループホーム等	12	7			1	1	3		
	ハ	社会福祉施設等	43	22	1	2	1	6	10	1	
	ニ	幼稚園、特別支援学校	2	1					1		
7		学校	6	2	1				3		
8		図書館、美術館	5	2					3		
9	イ	蒸気浴場、熱気浴場									
	ロ	イ以外の公衆浴場									
10		車両の停車場									
11		神社、寺院、教会	40	3		10	10	10	6	1	
12	イ	工場、作業場	91	24	2	8	12	14	27	4	
	ロ	映画スタジオ、テレビスタジオ									
13	イ	車庫、駐車場	2			1		1			
	ロ	飛行機の格納庫									
14		倉庫	53	21	3	3	6	11	6	3	
15		前各項に該当しない事業場	149	22	25	13	21	30	32	6	
16	イ	複合用途防火対象物のうち、その一部が1項から4項まで、5項イ、6項又は9項イに掲げる防火対象物の用途に供されているもの	121	19	1	4	7	15	68	7	
	ロ	イ以外の複合用途建物	72	7	2	3	6	5	18	31	
16	の2	地下街									
16	の3	準地下街									
17		重要文化財	3	1			2				
18		延長50m以上のアーケード	2						2		
19		市町村長の指定する山林									
20		総務省令で定める舟車									

※敷地内に複数の棟がある場合は、一つの施設とした。

(3) 建築物同意状況

同意区分別

令和5年度中（単位：件）

同意区分 \ 市町別		総 数	沼津市	清水町	函南町	伊豆の国市	伊豆市	伊東市	東伊豆町
総	数	382	199	22	13	46	42	54	6
新	築	358	187	22	12	40	40	53	4
増	築	15	4		1	6	1	1	2
改	築								
移	転	2	2						
用 途 変 更		6	5				1		
修 繕 模 様 替		1	1						
そ の 他									

用途別

令和5年度中（単位：件）

市町別 用 途		総 数	沼津市	清水町	函南町	伊豆の国市	伊豆市	伊東市	東伊豆町	
総 数		382	199	22	13	46	42	54	6	
1	イ 劇場、映画館、観覧場									
	ロ 公会堂、集会場	3	2					1		
2	イ キャバレー、ナイトクラブ									
	ロ 遊技場、ダンスホール									
	ハ 性風俗関係特殊営業を営む店舗									
	ニ カラオケボックス等									
3	イ 料理店									
	ロ 飲食店	8	1	3		1	1	2		
4		百貨店、店舗	22	11	5		3	3		
5	イ 旅館、ホテル	22				1	10	10	1	
	ロ 共同住宅、寄宿舎	18	15			2	1			
6	イ 病院、診療所	7	2	1		4				
	ロ グループホーム等	5	3					2		
	ハ 社会福祉施設等	7	3			1	1	2		
	ニ 幼稚園、特別支援学校									
7		学校	8	5	2	1				
8		図書館、美術館								
9	イ 蒸気浴場、熱気浴場									
	ロ イ以外の公衆浴場	1					1			
10		車両の停車場								
11		神社、寺院、教会	4	3		1				
12	イ 工場、作業場	19	9	1	1	4	1	3		
	ロ 映画スタジオ、テレビ									
13	イ 車庫、駐車場	3	1			1		1		
	ロ 飛行機の格納庫									
14		倉庫	57	35	1	2	3	10	4	2
15		前各項に該当しない事業場	61	31	6	3	11	2	7	1
16	イ 複合用途防火対象物のうち、その一部が1項から4項まで、5項イ、6項又は9項イに掲げる防火対象物の用途に供されているもの	17	9	1			1	4	2	
	ロ イ以外の複合用途建物	3	1				1	1		
17		重要文化財								
-		専用住宅	114	66	2	7	16	10	13	
-		その他	3	2				1		

(4) 危険物製造所等設置状況

令和6年3月31日現在（単位：施設）

市町別 製造所等の区分	総 数	沼津市	清水町	函南町	伊豆の国市	伊豆市	伊東市	東伊豆町
総 数	1,190	478	49	61	140	167	236	59
製 造 所	3	2			1			
屋 内 貯 蔵 所	147	97	8	4	22	8	7	1
屋外タンク貯蔵所	88	31	6	2	5	16	22	6
屋内タンク貯蔵所	50	24		6	1	9	6	4
地下タンク貯蔵所	377	78	10	22	52	72	114	29
簡易タンク貯蔵所	9	3		2	1	2	1	
移動タンク貯蔵所	122	67		1	20	8	20	6
屋 外 貯 蔵 所	21	20	1					
給 油 取 扱 所	208	84	14	16	16	31	38	9
第一種販売取扱所	8	4		1			3	
第二種販売取扱所	1	1						
移 送 取 扱 所								
一 般 取 扱 所	156	67	10	7	22	21	25	4

(5) 危険物申請関係事務処理状況

令和5年度中（単位：件）

製造所等の区分	危険物施設数	許可		完成		タンク検査		承認		
		設置	変更	設置	変更	水圧	水張	仮使用	仮貯蔵	仮取扱い
総数	1,190	9	91	8	87	1	2	76	0	19
製造所	3	1	1		5		1	1		
屋内貯蔵所	147		2	1	2					
屋外タンク貯蔵所	88	2	1	2	1					
屋内タンク貯蔵所	50		1		1					
地下タンク貯蔵所	377	1	3	1	3			1		
簡易タンク貯蔵所	9									
移動タンク貯蔵所	122	3	4	2	5					
屋外貯蔵所	21		1		1					
給油取扱所	208	1	29	1	28			22		
第一種販売取扱所	8									
第二種販売取扱所	1									
移送取扱所										
一般取扱所	156	1	49	1	41			52		
その他						1	1			19

5 火災関係



令和5年度駿東伊豆消防本部 防火ポスターコンクール金賞作品
加藤学園暁秀初等学校 杉山 遼太さんの作品

(1) 市町別火災発生状況

令和5年中（単位：件）

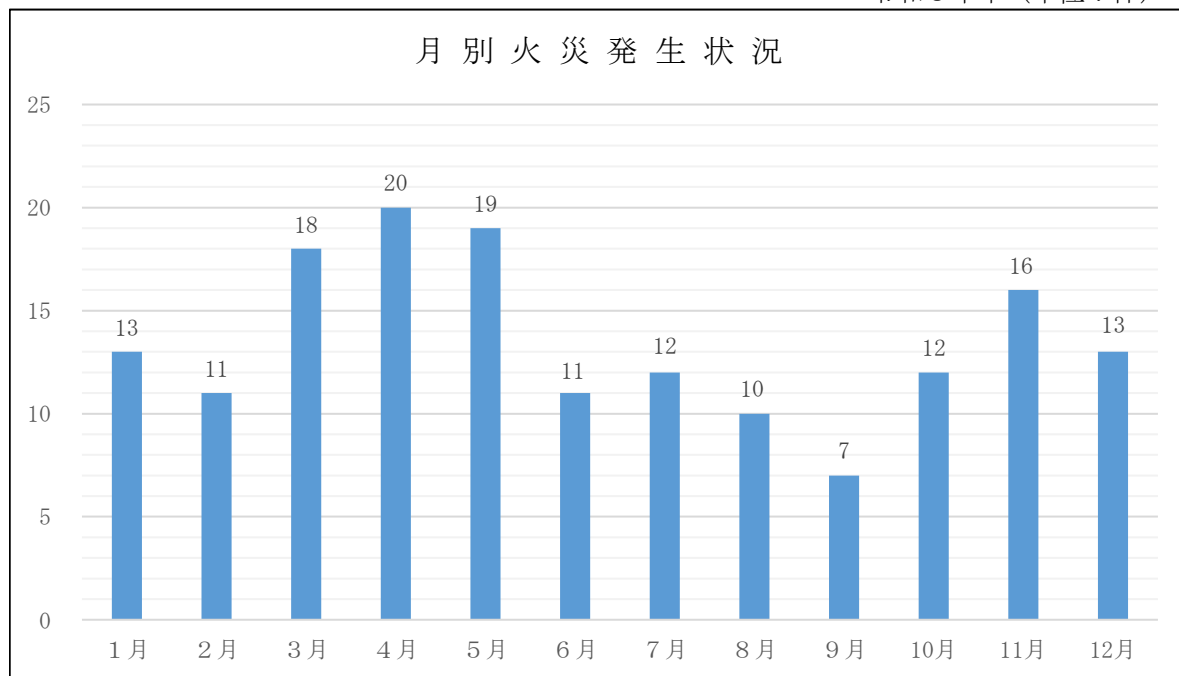
区 分		市町別	総 数	沼津市	清水町	函南町	伊豆の国市	伊豆市	伊東市	東伊豆町
火 災 種 別 (件)	建 物 火 災		80	35	5	9	13	5	9	4
	林 野 火 災		3			1		1	1	
	車 両 火 災		18	14	1		2	1		
	船 舶・航空機火災		0							
	そ の 他 の 火 災		61	25	3	8	5	10	9	1
	合 計		162	74	9	18	20	17	19	5
損 害 状 況	焼 損 棟 数 (棟)	全 焼	15	4		3	4	2	2	
		半 焼	2	1		1				
		部 分 焼	18	9	1	1	2	2	1	2
		ぼ や	45	21	4	4	7	1	6	2
		合 計	80	35	5	9	13	5	9	4
	焼 損 床 面 積(m ²)		3,795	559	35	1,382	758	117	944	
	焼 損 表 面 積(m ²)		176	140		4	2	19		11
	り 災 世 帯 数		63	32	2	7	10	3	8	1
	り 災 人 員 (人)		138	67	3	19	27	5	16	1
	損 害 額 (千 円)		407,597	246,829	1,000	55,001	37,795	5,972	60,670	330
	死 傷 者 (人)	死 亡	5	2	1	2				
		重 症	1	1						
		中 等 症	7	5		1	1			
		軽 症	5	4					1	
		合 計	18	12	1	3	1	0	1	0

(2) 月別火災発生状況

令和5年中（単位：件）

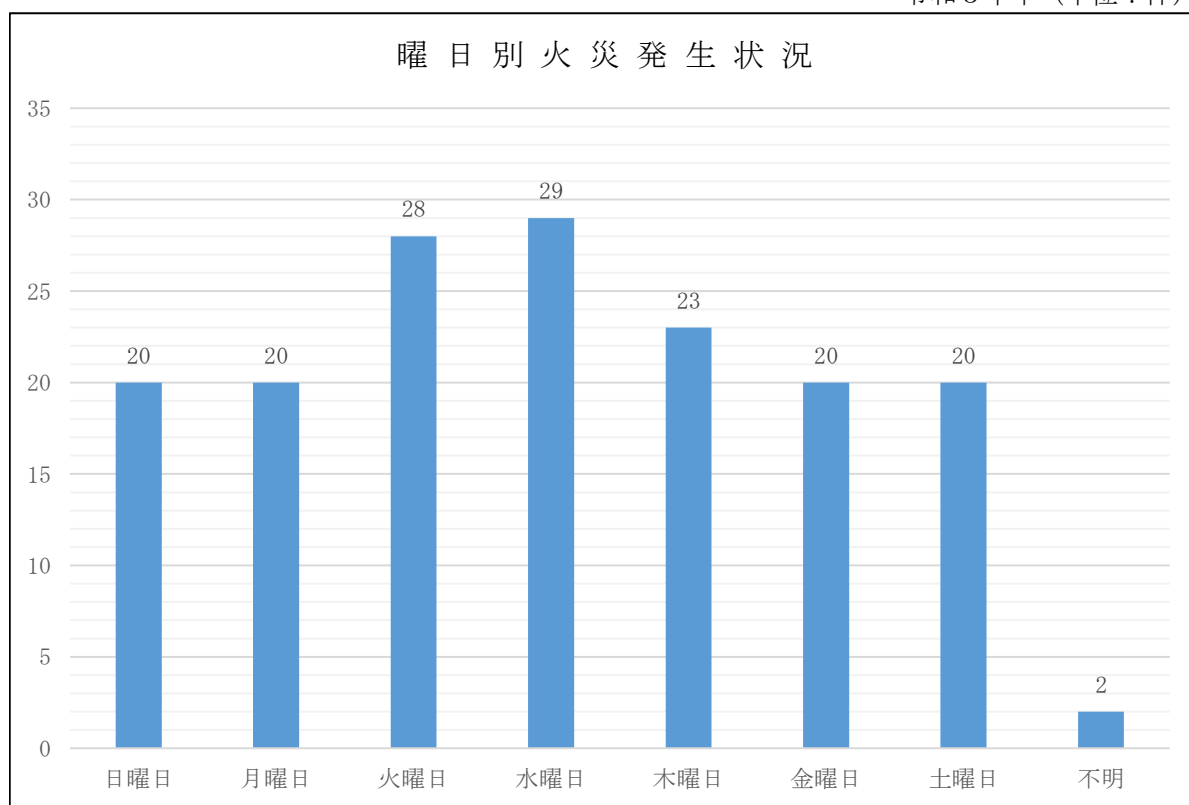
市町別 月 別	総 数	沼津市	清水町	函南町	伊豆の国市	伊豆市	伊東市	東伊豆町
総 数	162	74	9	18	20	17	19	5
1 月	13	7			2	2	2	
2 月	11	4	1	2		1	2	1
3 月	18	5	1	4	3	1	3	1
4 月	20	9		1	4	2	2	2
5 月	19	6	3	3	3	3		1
6 月	11	6			2	1	2	
7 月	12	8	2				2	
8 月	10	4	1		2	2	1	
9 月	7	2	1		2	1	1	
10月	12	7		4			1	
11月	16	11		1	1	1	2	
12月	13	5		3	1	3	1	

令和5年中（単位：件）

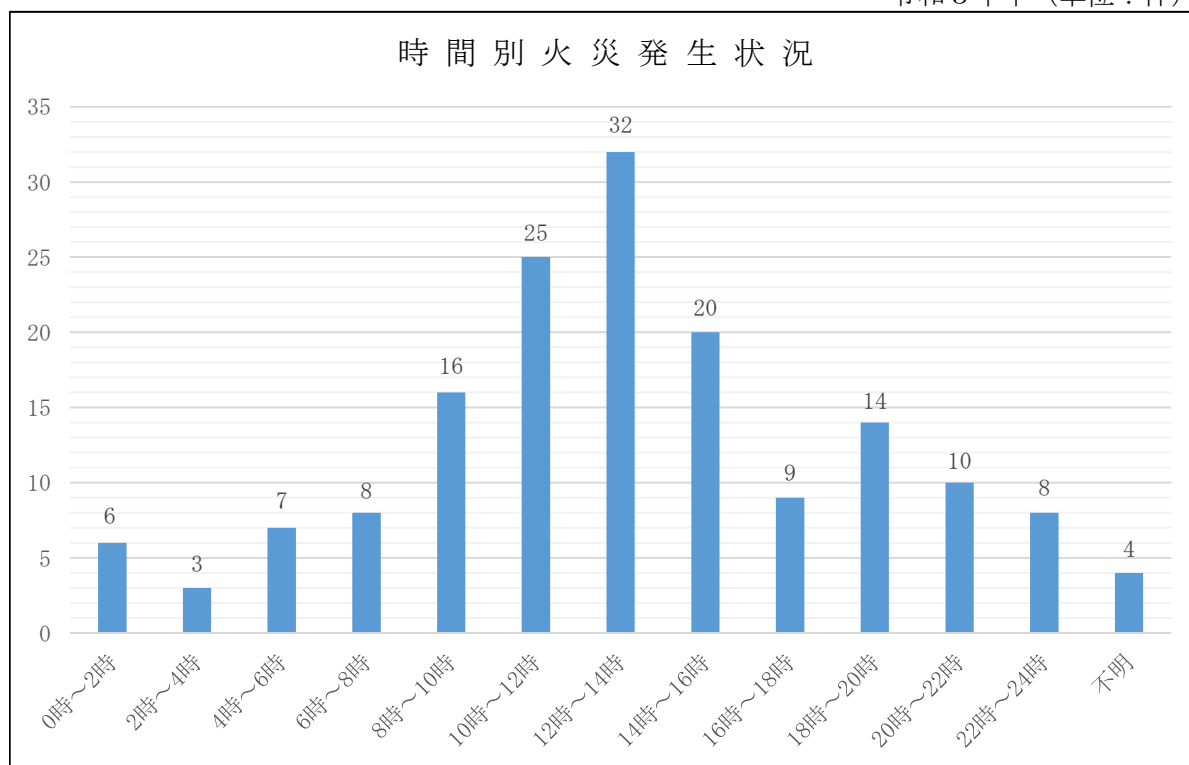


(3) 曜日・時間別火災発生状況

令和5年中（単位：件）



令和5年中（単位：件）

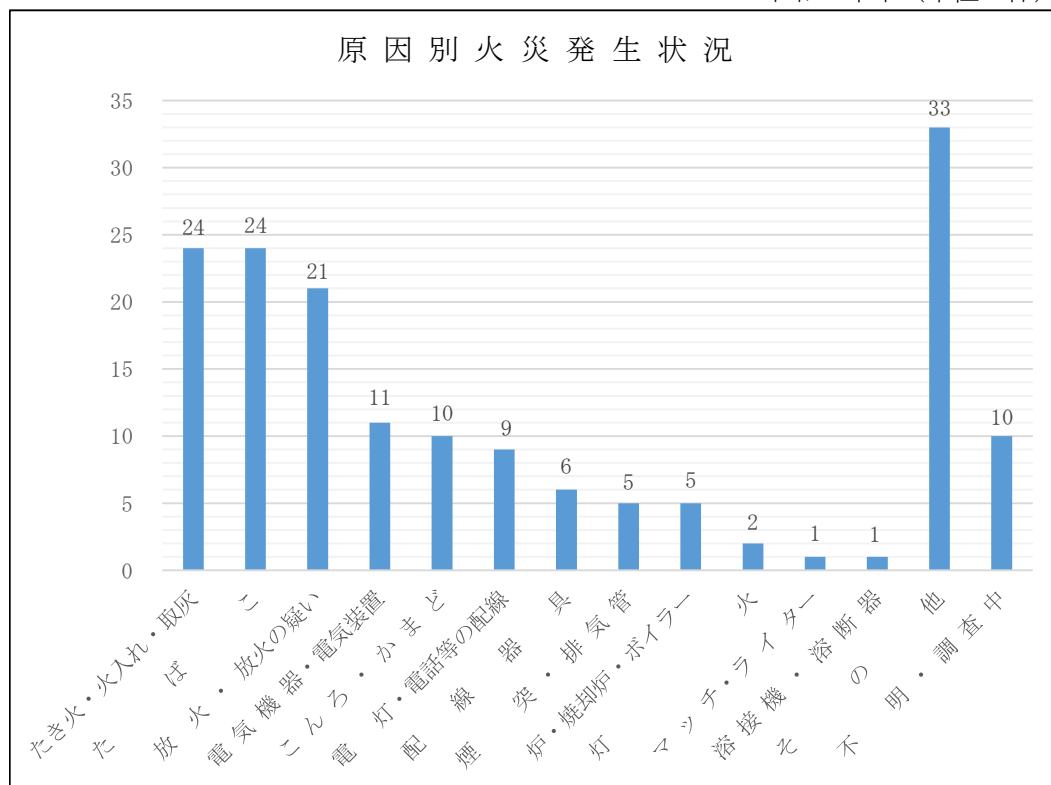


(4) 原因別火災発生状況

令和5年中（単位：件）

原因別	市町別	総 数	沼津市	清水町	函南町	伊豆の国市	伊豆市	伊東市	東伊豆町
総 数		162	74	9	18	20	17	19	5
たばこ		24	10	2	4	4	1	1	2
こんろ・かまど		10	2	1	3			2	2
炉・焼却炉・ボイラー		5	1		1	1	1	1	
ストーブ・こたつ									
煙 突 ・ 排 気 管		5	2	1			1	1	
電 気 機 器 ・ 電 気 装 置		11	7	1		1		2	
電 灯 ・ 電 話 等 の 配 線		9	4			1	1	3	
配 線 器 具		6	4					2	
火 遊 び									
マ ッ チ ・ ラ イ タ ー		1	1						
たき火・火入れ・取灰		24	10		2	3	8	1	
衝 突 の 火 花									
放 火 ・ 放 火 の 疑 い		21	11		5	2	1	2	
灯 火		2	1		1				
溶 接 機 ・ 溶 断 器		1	1						
内 燃 機 関									
そ の 他		33	17	3	1	7	1	3	1
不 明 ・ 調 査 中		10	3	1	1	1	3	1	

令和5年中（単位：件）



6 救助関係



令和5年11月 緊急消防援助隊中部ブロック合同訓練（トンネル崩落事故訓練）

(1) 救助概要

事故種別出動件数、活動件数及び救助人員

令和5年中

区 分 事故種別	出 動 件 数	活 動 件 数	救 助 人 員
建物等による事故	149 件	98 件	97 人
交 通 事 故	68 件	39 件	45 人
水 難 事 故	27 件	21 件	24 人
火 災	5 件	5 件	4 人
機 械 に よ る 事 故	7 件	4 件	3 人
風水害等自然災害事故	9 件	8 件	26 人
ガス及び酸欠事故	1 件	0 件	0 人
破 裂 事 故	0 件	0 件	0 人
そ の 他	112 件	70 件	62 人
合 計	378 件	245 件	261 人

市町別出動件数、活動件数及び救助人員

令和5年中

区 分 市町別	出 動 件 数	活 動 件 数	救 助 人 員
沼 津 市	158 件	106 件	117 人
清 水 町	16 件	11 件	11 人
函 南 町	28 件	14 件	14 人
伊 豆 の 国 市	24 件	13 件	12 人
伊 豆 市	44 件	26 件	29 人
伊 東 市	101 件	69 件	70 人
東 伊 豆 町	7 件	6 件	8 人
その他（高速含む）	0 件	0 件	0 人
合 計	378 件	245 件	261 人

前年比出動件数

出動件数	令和5年	令和4年	比較
	378 件	328 件	50 件

(2) 救助出動件数

(月別)

令和5年中(単位: 件)

市町別 月 別	沼 津 市	清 水 町	函 南 町	伊 豆 の 国 市	伊 豆 市	伊 東 市	東 伊 豆 町	そ の 他 (高 速 含 む)	合 計
1月	13	2	4	3	2	13	0	0	37
2月	13	1	2	2	4	9	0	0	31
3月	14	2	4	2	6	7	0	0	35
4月	11	1	1	4	1	8	0	0	26
5月	14	1	3	1	4	6	0	0	29
6月	24	0	4	1	4	9	1	0	43
7月	10	0	1	3	5	5	2	0	26
8月	12	1	1	2	2	10	1	0	29
9月	8	3	2	3	3	9	1	0	29
10月	16	2	3	1	4	12	0	0	38
11月	10	2	2	1	5	8	2	0	30
12月	13	1	1	1	4	5	0	0	25
合 計	158	16	28	24	44	101	7	0	378

(種別)

令和5年中(単位: 件)

市町別 種 別	沼 津 市	清 水 町	函 南 町	伊 豆 の 国 市	伊 豆 市	伊 東 市	東 伊 豆 町	そ の 他 (高 速 含 む)	合 計
建物等による事故	65	11	10	7	9	45	2		149
交 通 事 故	27	2	8	9	8	14			68
水 難 事 故	15			1	2	8	1		27
火 災	3	1	1						5
機械による事故	2	2	1	1		1			7
風水害等自然災害事故	9								9
ガス及び酸欠事故	1								1
破 裂 事 故									
そ の 他	36		8	6	25	33	4		112
合 計	158	16	28	24	44	101	7		378

7 救急関係



令和 5 年度更新 高規格救急自動車（救急清水町 2、救急田方 1、救急田方 2）

(1) 救急概要

救急出動件数（月別）

令和5年中（単位：件）

市町別 月 別	沼 津 市	清 水 町	函 南 町	伊 豆 の 国 市	伊 豆 市	伊 東 市	東 伊 豆 町	そ（高 速 含 む 他）	合 計
1 月	998	165	177	356	216	505	86	2	2,505
2 月	862	120	167	260	167	493	80	2	2,151
3 月	835	128	145	265	140	488	89	1	2,091
4 月	813	122	152	241	151	405	66	1	1,951
5 月	880	124	155	237	174	495	83	2	2,150
6 月	992	125	181	262	168	380	57	1	2,166
7 月	1,001	158	180	293	211	523	114	1	2,481
8 月	1,177	177	216	310	232	618	122	5	2,857
9 月	943	156	186	321	195	521	88	4	2,414
10月	907	152	174	264	187	482	102	2	2,270
11月	884	150	188	290	171	464	83	2	2,232
12月	1,013	161	184	371	189	531	103	2	2,554
合 計	11,305	1,738	2,105	3,470	2,201	5,905	1,073	25	27,822

救急出動件数（種別）

令和5年中（単位：件）

市町別 種 別	沼 津 市	清 水 町	函 南 町	伊 豆 の 国 市	伊 豆 市	伊 東 市	東 伊 豆 町	そ（高 速 含 む 他）	合 計
火 災	63	10	12	17	17	19	6	1	145
自 然 災 害	11								11
水 難	22			1	2	16	4		45
交 通	648	75	114	155	125	213	29	6	1,365
労 働 災 害	87	14	12	22	13	43	7	1	199
運 動 競 技	35	3	2	5	8	49			102
一 般 負 傷	1,769	226	323	447	397	1,018	197	1	4,378
加 害	22	2	4	5	1	14			48
自 損 行 為	81	7	15	17	12	33	7		172
急 病	7,132	1,139	1,419	1,850	1,377	3,820	705	13	17,455
転 院 搬 送	1,218	236	179	897	208	567	99		3,404
そ の 他	217	26	25	54	41	113	19	3	498
合 計	11,305	1,738	2,105	3,470	2,201	5,905	1,073	25	27,822

(2) 事故種別出動・搬送状況（月別）

令和5年中（単位：件、人）

月別	事故種別	火災	自然災害	水難	交通	労働災害	運動競技	一般負傷	加害	自損行為	急病	転院搬送	その他	合計
1月	出動件数	11		3	100	10	5	402	2	14	1,631	286	41	2,505
	搬送件数			2	82	8	5	352	2	9	1,325	278		2,063
	搬送人員			2	90	8	6	352	2	9	1,327	278		2,074
2月	出動件数	13		1	98	8	12	357	1	8	1,341	277	35	2,151
	搬送件数			1	80	8	12	320	1	6	1,124	276		1,828
	搬送人員			1	89	8	13	320	1	6	1,125	276		1,839
3月	出動件数	16		1	140	10	4	346	3	13	1,246	268	44	2,091
	搬送件数			1	118	10	3	318	3	8	1,087	264	2	1,814
	搬送人員			1	132	10	3	318	3	8	1,088	264	3	1,830
4月	出動件数	12		5	116	12	7	318	1	11	1,171	256	42	1,951
	搬送件数			3	101	12	7	296	1	7	1,049	254		1,730
	搬送人員			3	109	12	7	296	1	7	1,050	254		1,739
5月	出動件数	16		2	134	16	9	350	4	26	1,282	264	47	2,150
	搬送件数	2		1	116	16	9	315	2	19	1,125	260		1,865
	搬送人員	2		1	124	16	10	315	2	19	1,125	260		1,874
6月	出動件数	10	10	3	103	19	13	301	9	16	1,335	291	56	2,166
	搬送件数	3			91	18	12	270	7	13	1,194	288		1,896
	搬送人員	3			99	18	12	270	7	13	1,196	288		1,906
7月	出動件数	11	1	3	96	25	18	350	4	18	1,617	285	53	2,481
	搬送件数		1	2	80	25	18	318	4	16	1,411	283		2,158
	搬送人員		1	2	88	25	18	320	4	16	1,413	283		2,170
8月	出動件数	8		14	115	30	6	375	5	17	1,930	301	56	2,857
	搬送件数			11	97	30	6	336	3	10	1,622	293		2,408
	搬送人員			11	107	30	6	337	3	10	1,627	293		2,424
9月	出動件数	9		2	115	22	7	378	8	16	1,549	279	29	2,414
	搬送件数			1	91	22	7	354	7	14	1,340	273		2,109
	搬送人員			1	97	22	7	355	7	14	1,340	273		2,116
10月	出動件数	11		5	92	17	4	407	1	14	1,388	297	34	2,270
	搬送件数	2		1	79	16	4	362	1	10	1,213	295		1,983
	搬送人員	2		1	83	16	4	363	1	10	1,213	295		1,988
11月	出動件数	13		1	118	14	3	371	5	10	1,367	301	29	2,232
	搬送件数	2			101	14	3	332	3	7	1,186	297		1,945
	搬送人員	2			116	14	3	333	3	7	1,186	297		1,961
12月	出動件数	15		5	138	16	14	423	5	9	1,598	299	32	2,554
	搬送件数	3		2	109	16	14	387		4	1,344	294	1	2,174
	搬送人員	3		2	115	16	15	387		4	1,347	294	1	2,184
合計	出動件数	145	11	45	1,365	199	102	4,378	48	172	17,455	3,404	498	27,822
	搬送件数	12	1	25	1,145	195	100	3,960	34	123	15,020	3,355	3	23,973
	搬送人員	12	1	25	1,249	195	104	3,966	34	123	15,037	3,355	4	24,105

(3) 覚知別・事故種別出動状況

覚知曜日別・事故種別出動状況

令和5年中（単位：件）

事故種別 覚 知		火 災	自然 災害	水 難	交 通	労 働 災 害	運 動 競 技	一 般 負 傷	加 害	自 損 行 為	急 病	転 院 搬 送	そ の 他	合 計
曜 日 別	月	19		5	209	38	9	601	10	32	2,665	609	70	4,267
	火	28	1	5	174	41	11	573	4	24	2,457	591	60	3,969
	水	24		3	176	23	5	609	8	25	2,431	520	48	3,872
	木	22		8	219	25	12	612	5	14	2,412	542	65	3,936
	金	22	4	3	176	27	6	635	5	25	2,446	526	73	3,948
	土	13	6	11	200	26	23	673	7	27	2,368	355	84	3,793
	日	17		10	211	19	36	675	9	25	2,676	261	98	4,037
合 計		145	11	45	1,365	199	102	4,378	48	172	17,455	3,404	498	27,822

覚知時間別・事故種別出動状況

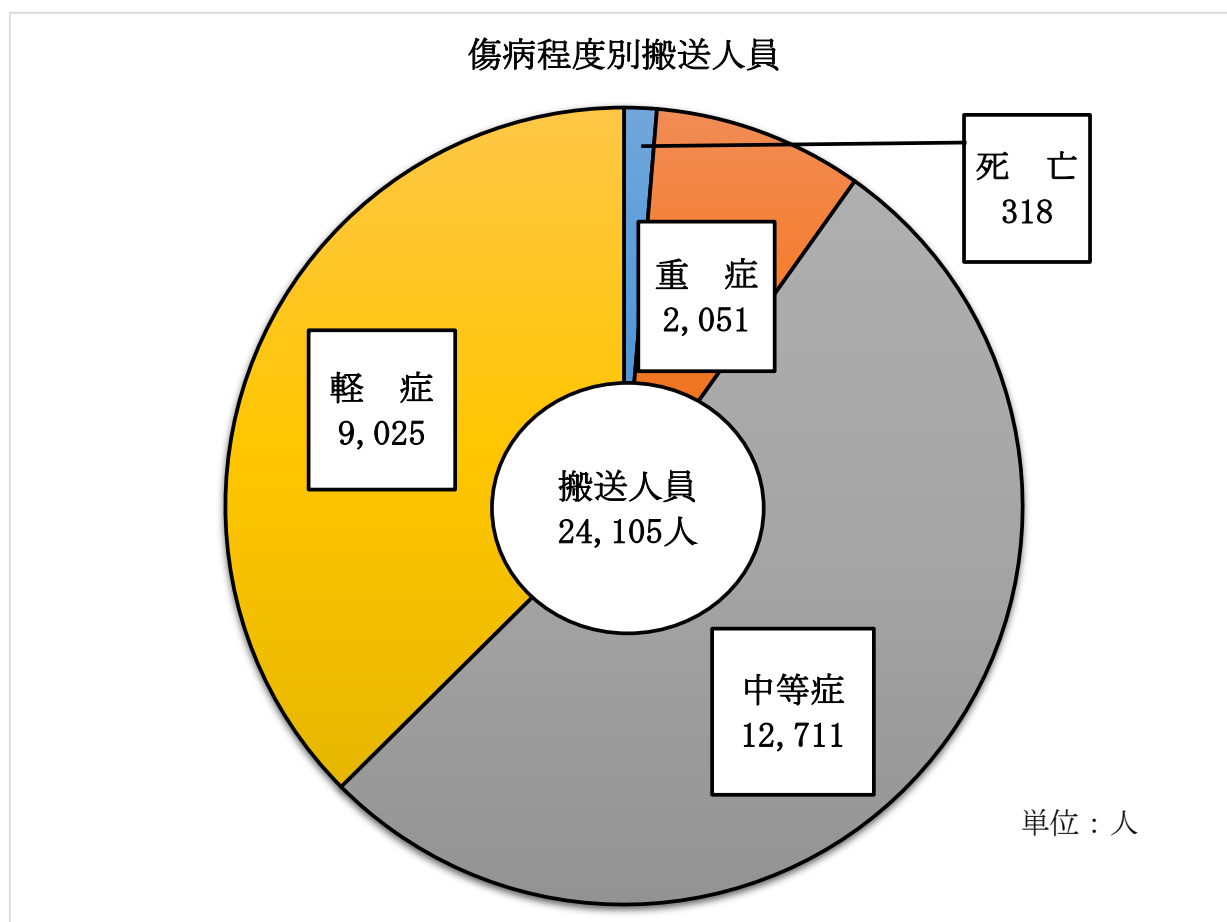
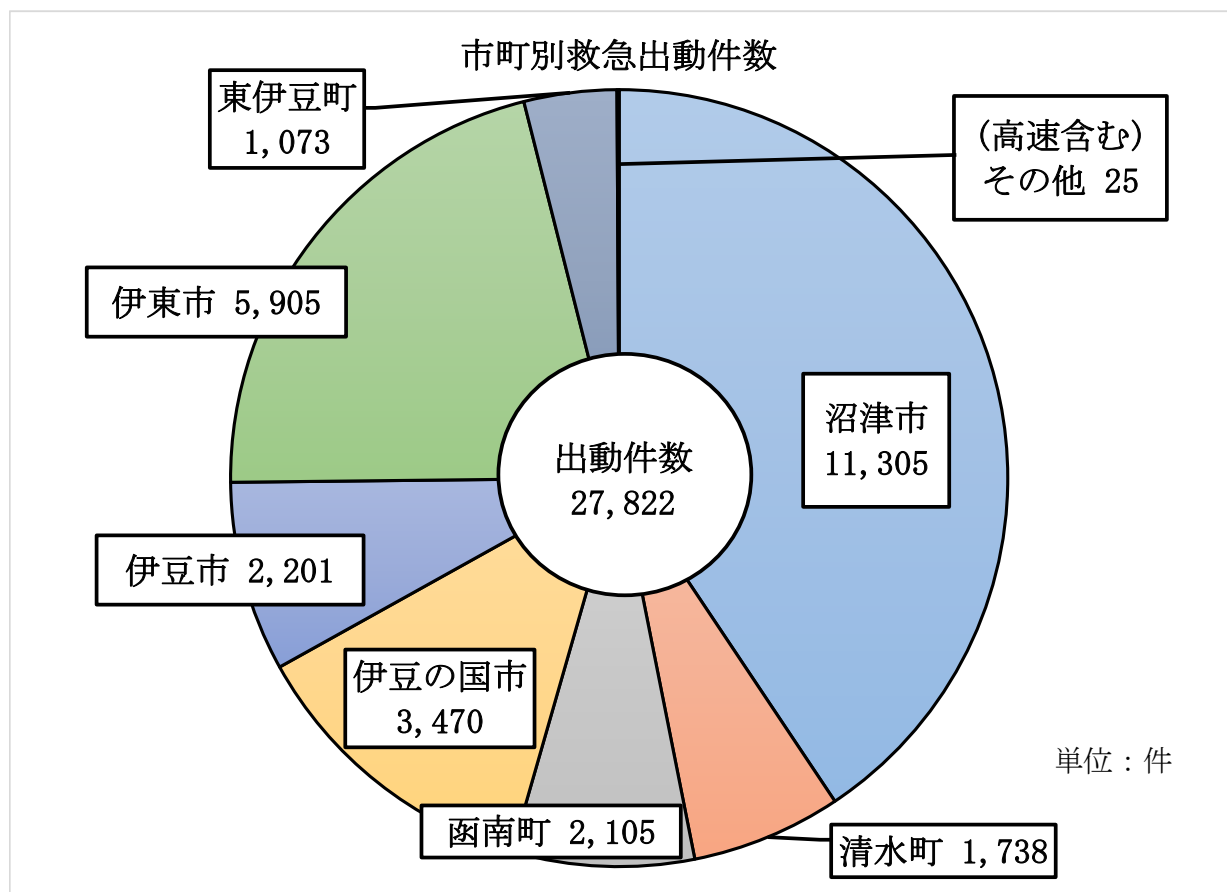
令和5年中（単位：件）

事故種別 覚 知		火 災	自然 災害	水 難	交 通	労 働 災 害	運 動 競 技	一 般 負 傷	加 害	自 損 行 為	急 病	転 院 搬 送	そ の 他	合 計
時 間 別	0～2	4	3	1	26			127	6	11	805	102	17	1,102
	2～4	3	1	1	16	5		101	2	5	712	51	14	911
	4～6	4		4	18	1		120	3	5	729	29	16	929
	6～8	9		5	89	6		320	3	11	1,410	42	49	1,944
	8～10	11		3	180	33	11	622	5	17	2,195	367	56	3,500
	10～12	23		5	206	40	22	625	4	22	2,146	696	54	3,843
	12～14	32	1	8	185	36	18	509	2	16	1,849	627	56	3,339
	14～16	20		8	206	36	15	517	2	17	1,673	484	65	3,043
	16～18	8	1	9	200	29	15	482	4	22	1,747	472	62	3,051
	18～20	15	4	1	139	7	6	411	8	22	1,731	223	50	2,617
	20～22	9	1		60	5	6	321	4	15	1,427	185	33	2,066
	22～24	7			40	1	9	223	5	9	1,031	126	26	1,477
合 計		145	11	45	1,365	199	102	4,378	48	172	17,455	3,404	498	27,822

(4) 年齢別・程度別搬送人員

令和5年中（単位：人）

区 分 年 齢	傷病程度	事故種別搬送人員												合 計
		火 災	自然 災害	水 難	交 通	労働 災害	運動 競技	一般 負傷	加 害	自 損 行 為	急 病	転 院 搬 送	そ の 他	
新生児 (生後28日以内)	死 亡													
	重 症										1	1		2
	中等症										1	4		5
	軽 症							2			4	2	1	9
	その他													
	計							2			6	7	1	16
乳幼児 (満7歳未満) ※新生児を除く	死 亡													
	重 症										5	10		15
	中等症			1	7			28			132	43		211
	軽 症				14			142			421	6		583
	その他													
	計			1	21			170			558	59		809
少 年 (7歳以上～ 18歳未満)	死 亡									1				1
	重 症			1	2			1		2	2	2		10
	中等症				28		9	31	1	3	83	30		185
	軽 症			1	63		34	90	1	4	249	10		452
	その他													
	計			2	93		43	122	2	10	334	42		648
成 人 (18歳以上～ 65歳未満)	死 亡					1		4		8	23			36
	重 症			5	22	7		10		14	236	131		425
	中等症	5	1	7	231	75	17	239	6	49	1,648	503	1	2,782
	軽 症	1		4	477	65	39	438	17	26	1,870	86	2	3,025
	その他													
	計	6	1	16	730	148	56	691	23	97	3,777	720	3	6,268
高齢者 (65歳以上)	死 亡			3	2			20		3	250	3		281
	重 症			2	25	3		86		4	1,063	416		1,599
	中等症	3		1	147	23	2	1,531	4	4	5,924	1,889		9,528
	軽 症	3			231	21	3	1,344	5	5	3,125	219		4,956
	その他													
	計	6		6	405	47	5	2,981	9	16	10,362	2,527		16,364
合 計	死 亡			3	2	1		24		12	273	3		318
	重 症			8	49	10		97		20	1,307	560		2,051
	中等症	8	1	9	413	98	28	1,829	11	56	7,788	2,469	1	12,711
	軽 症	4		5	785	86	76	2,016	23	35	5,669	323	3	9,025
	その他													
	計	12	1	25	1,249	195	104	3,966	34	123	15,037	3,355	4	24,105



8 指令関係

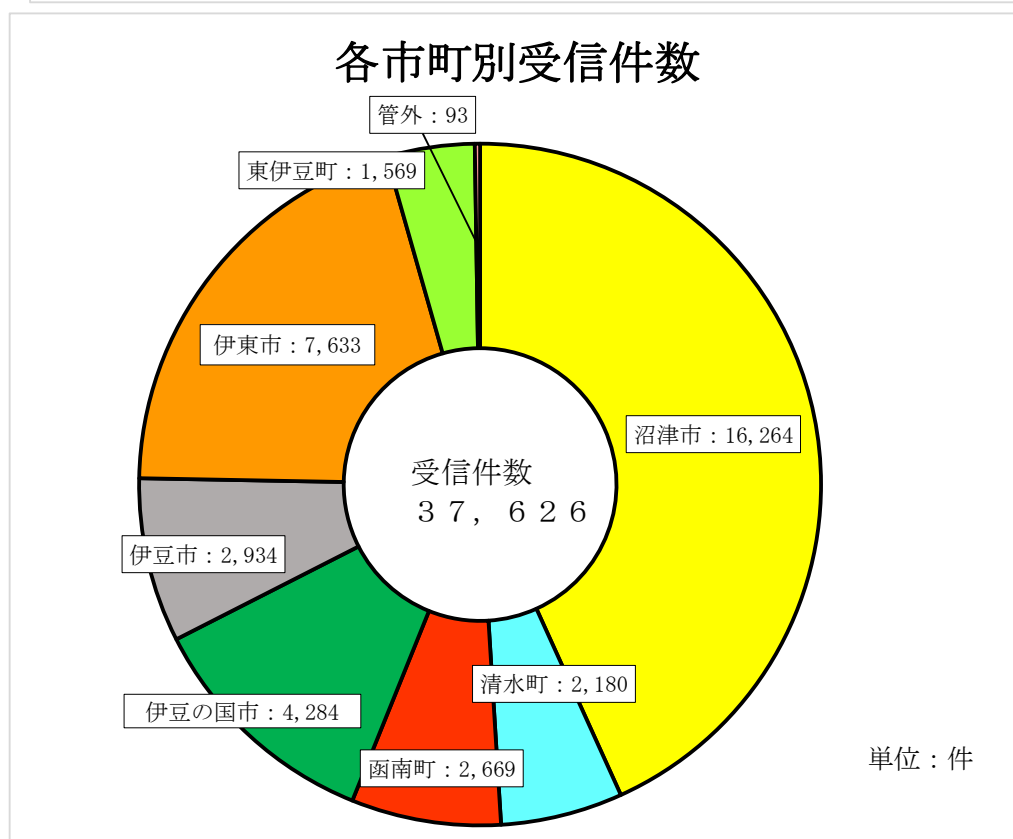
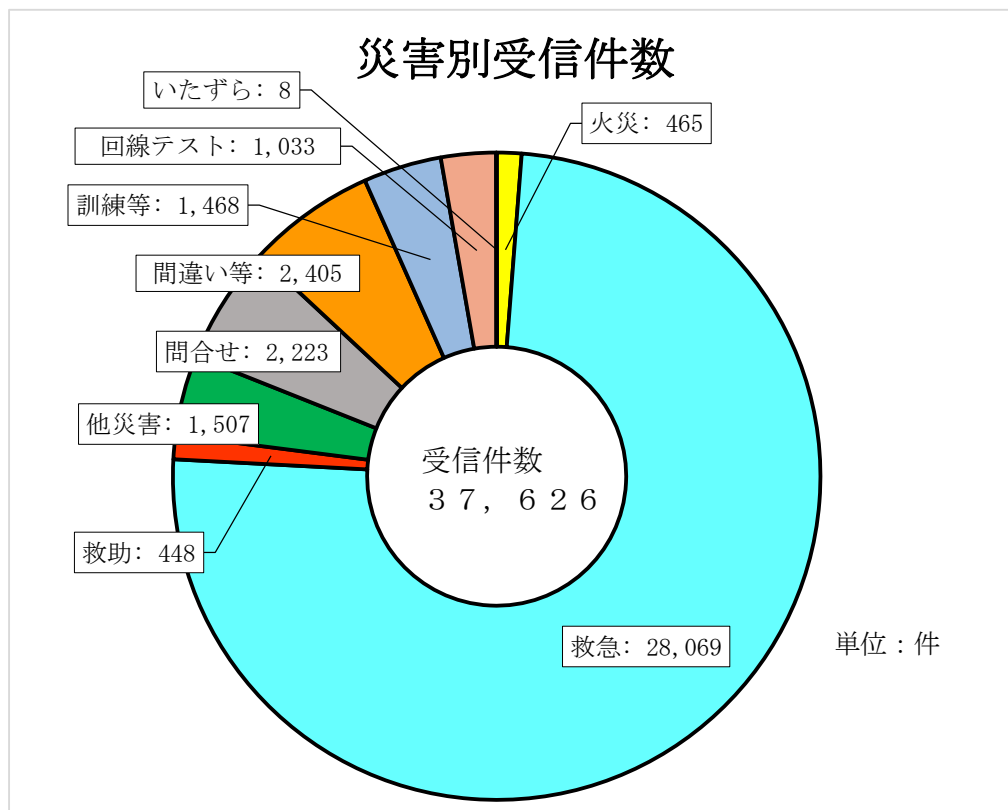


新任通信指令員への指導の様子（通信指令課）

(1) 災害受信状況

令和5年中 (単位: 件)

種別 回線別	構成市町	総 数	火 災	救 急	救 助	他災害	問合せ	間違い等	訓練等	回線 テスト	いたずら
総 数	沼 津 市	16,264	193	11,702	210	637	1,061	1,529	608	321	3
	清 水 町	2,180	30	1,747	18	93	87	117	70	18	0
	函 南 町	2,669	61	2,121	31	87	167	106	74	20	2
	伊豆の国市	4,284	57	3,444	27	126	230	177	136	86	1
	伊 豆 市	2,934	37	2,156	39	152	194	120	106	130	0
	伊 東 市	7,633	67	5,772	114	307	375	277	397	322	2
	東伊豆町	1,569	18	1,095	7	101	94	47	74	133	0
	管 外	93	2	32	2	4	15	32	3	3	0
	計	37,626	465	28,069	448	1,507	2,223	2,405	1,468	1,033	8
携帯電話	沼 津 市	8,874	131	6,142	142	337	705	1,218	145	51	3
	清 水 町	934	15	723	13	32	45	97	9	0	0
	函 南 町	1,234	36	952	21	38	98	81	8	0	0
	伊豆の国市	1,773	34	1,346	14	69	143	139	28	0	0
	伊 豆 市	1,315	21	1,004	27	46	97	100	20	0	0
	伊 東 市	3,526	29	2,810	74	104	240	214	53	0	2
	東伊豆町	647	8	520	4	17	54	33	11	0	0
	管 外	76	1	29	1	3	14	26	1	1	0
	計	18,379	275	13,526	296	646	1,396	1,908	275	52	5
I P 電話	沼 津 市	3,774	18	3,325	16	33	119	59	194	10	0
	清 水 町	766	2	695	1	6	28	8	25	1	0
	函 南 町	845	10	723	1	4	51	15	37	4	0
	伊豆の国市	1,646	8	1,494	4	9	58	21	49	2	1
	伊 豆 市	865	3	758	1	4	60	6	30	3	0
	伊 東 市	2,164	8	1,927	8	8	64	21	119	9	0
	東伊豆町	367	0	301	0	3	19	6	22	16	0
	管 外	0	0	0	0	0	0	0	0	0	0
	計	10,427	49	9,223	31	67	399	136	476	45	1
固定電話	沼 津 市	2,950	23	2,044	20	67	173	220	198	205	0
	清 水 町	391	10	292	2	11	13	12	35	16	0
	函 南 町	493	14	385	7	18	17	10	26	14	2
	伊豆の国市	755	13	547	2	11	26	17	58	81	0
	伊 豆 市	584	11	326	5	19	34	13	52	124	0
	伊 東 市	1,592	25	888	11	39	65	41	218	305	0
	東伊豆町	428	8	220	0	21	17	8	38	116	0
	管 外	7	0	1	0	0	0	5	0	1	0
	計	7,200	104	4,703	47	186	345	326	625	862	2
そ の 他	沼 津 市	666	21	191	32	200	64	32	71	55	0
	清 水 町	89	3	37	2	44	1	0	1	1	0
	函 南 町	97	1	61	2	27	1	0	3	2	0
	伊豆の国市	110	2	57	7	37	3	0	1	3	0
	伊 豆 市	170	2	68	6	83	3	1	4	3	0
	伊 東 市	351	5	147	21	156	6	1	7	8	0
	東伊豆町	127	2	54	3	60	4	0	3	1	0
	管 外	10	1	2	1	1	1	1	2	1	0
	計	1,620	37	617	74	608	83	35	92	74	0



(2) 気象観測状況

沼津南消防署（観測地）

令和5年中

月別 種別		1月	2月	3月	4月	5月	6月	7月	8月	9月	10月	11月	12月
風速 (m/s)	最大	22.6	26.6	24.1	24.5	25.2	31.4	19.3	14.5	22.5	18.7	26.7	24.8
	平均	2.9	3.3	3.2	4.0	3.6	2.8	3.7	3.0	3.2	2.7	3.7	3.5
気温 (℃)	最高	15.8	17.4	23.7	23.0	25.9	30.5	32.8	34.5	33.5	30.5	25.3	21.9
	最低	-3.4	0.0	4.9	6.6	10.3	15.5	20.2	23.5	18.5	10.2	4.8	0.0
	平均	6.9	8.5	13.5	16.2	18.9	22.9	26.8	28.5	26.8	19.1	15.3	10.1
湿度 (%)	最高	99.4	98.8	99.4	99.7	99.4	99.7	99.7	99.4	99.4	99.7	99.4	99.7
	最低	15.8	21.1	27.5	27.7	38.0	49.1	55.8	55.0	44.4	43.3	31.6	39.9
	平均	73.3	75.3	80.3	77.2	85.1	90.0	92.0	89.1	87.1	80.1	78.9	79.1
気圧 (hPa)	現地	1013.5	1016.6	1016.5	1012.3	1011.7	1006.7	1008.5	1007.5	1010.2	1011.9	1014.5	1016.1
雨量 (mm)	降雨量	23.0	52.5	130.5	133.5	193.5	417.5	72.0	223.5	151.0	82.0	70.5	46.5
	日最大	11.5	19.5	30.5	39.0	57.5	227.0	48.0	84.5	61.0	28.0	28.5	23.0

清水町消防署（観測地）

令和5年中

月別 種別		1月	2月	3月	4月	5月	6月	7月	8月	9月	10月	11月	12月
風速 (m/s)	最大	20.1	25.0	20.8	22.4	23.8	30.0	19.7	13.1	20.8	18.2	25.4	22.3
	平均	1.6	2.0	1.9	2.6	2.3	1.8	2.6	2.0	2.0	1.6	2.2	2.1
気温 (℃)	最高	22.0	20.9	28.4	26.9	31.1	34.0	39.5	36.9	37.2	32.4	31.2	25.5
	最低	-4.0	-0.3	4.6	5.8	10.4	16.0	19.4	23.5	17.6	10.0	4.4	-0.9
	平均	7.5	9.2	14.4	17.0	20.0	24.1	28.2	29.5	27.8	20.0	15.8	10.9
湿度 (%)	最高	97.5	97.4	97.5	97.5	97.5	97.7	97.4	97.4	96.9	97.5	97.5	97.5
	最低	9.9	14.7	17.5	14.1	25.2	33.0	31.1	40.5	35.2	26.6	23.6	27.7
	平均	65.5	66.4	68.9	65.7	72.2	76.6	75.2	75.4	74.2	70.3	69.1	68.5
気圧 (hPa)	現地	1013.6	1016.7	1016.5	1012.4	1011.8	1006.8	1008.6	1007.6	1010.3	1012.0	1014.6	1016.2
雨量 (mm)	降雨量	33.0	59.0	139.0	154.0	206.5	426.5	160.0	226.5	156.5	130.0	77.0	61.5
	日最大	16.5	20.5	36.0	49.5	53.0	224.0	109.5	49.5	66.0	38.0	39.5	30.5

田方北消防署（観測地）

令和5年中

月別 種別		1月	2月	3月	4月	5月	6月	7月	8月	9月	10月	11月	12月
風速 (m/s)	最大	24.5	26.6	27.1	21.8	21.6	27.9	18.8	18.1	16.9	19.0	26.1	27.3
	平均	1.8	2.4	2.3	3.4	2.8	2.2	2.9	2.2	2.2	1.8	2.9	2.9
気温 (℃)	最高	21.4	21.0	29.7	26.6	30.2	35.7	38.9	37.9	37.4	33.1	30.6	25.3
	最低	-4.9	-1.7	3.6	4.9	9.0	15.1	19.2	23.0	16.6	8.8	3.2	-1.8
	平均	7.1	8.6	13.9	16.8	19.7	24.1	28.7	29.5	27.5	19.3	15.2	10.2
湿度 (%)	最高	97.2	96.6	98.3	99.1	97.7	99.4	98.3	98.6	98.3	98.6	98.6	98.6
	最低	8.0	14.1	17.2	16.9	17.7	29.1	29.7	38.0	32.7	25.2	21.9	23.6
	平均	62.2	63.5	68.1	63.8	70.8	76.4	72.8	76.2	75.5	72.6	68.7	66.6
気圧 (hPa)	現地	1015.1	1018.2	1018.0	1013.9	1013.3	1008.4	1010.2	1009.2	1012.0	1013.7	1016.3	1017.9
雨量 (mm)	降雨量	21.5	36.0	102.0	109.5	141.5	281.5	131.5	190.5	113.0	124.5	73.5	46.0
	日最大	12.5	9.5	19.5	39.5	37.0	126.0	73.0	39.0	38.0	34.5	46.0	24.5

田方中消防署（観測地）

令和5年中

月別 種別		1月	2月	3月	4月	5月	6月	7月	8月	9月	10月	11月	12月
風速 (m/s)	最大	18.9	20.2	22.8	20.1	18.9	27.7	18.0	16.0	18.4	15.7	23.1	22.7
	平均	2.3	2.5	2.6	2.6	2.5	2.1	2.4	2.1	2.2	2.3	3.0	2.8
気温 (℃)	最高	17.0	17.5	26.0	25.0	29.2	33.5	37.5	35.0	34.0	31.2	27.2	23.6
	最低	-4.8	-2.0	3.0	4.8	9.0	14.3	19.4	22.5	17.0	9.0	3.4	-1.8
	平均	6.0	7.7	12.8	16.1	18.8	22.7	27.6	28.0	26.1	17.9	14.2	9.1
湿度 (%)	最高	98.6	98.3	98.6	98.8	98.6	98.8	98.3	98.6	98.3	98.6	98.6	98.6
	最低	14.9	21.1	23.6	22.4	27.7	42.2	36.9	49.1	44.9	35.0	30.0	30.0
	平均	76.8	76.6	79.5	72.9	80.8	86.5	81.8	86.0	84.8	83.0	79.1	79.2
気圧 (hPa)	現地	1012.9	1016.0	1015.9	1011.6	1011.1	1006.0	1007.7	1006.9	1009.6	1011.4	1013.9	1015.5
雨量 (mm)	降雨量	24.5	61.0	145.5	137.5	157.0	339.5	91.0	204.5	105.0	175.0	69.5	47.0
	日最大	14.0	20.0	29.5	49.5	45.5	163.5	35.5	56.0	41.5	44.0	39.5	27.5

田方南消防署（観測地）

令和5年中

月別 種別		1月	2月	3月	4月	5月	6月	7月	8月	9月	10月	11月	12月
風速 (m/s)	最大	19.5	21.2	21.3	22.0	17.9	20.1	16.2	12.8	14.4	18.4	23.0	22.9
	平均	1.3	1.5	1.4	1.9	1.5	1.2	1.9	1.1	1.2	1.0	1.8	1.8
気温 (℃)	最高	16.4	17.2	26.2	25.3	29.5	31.5	36.8	34.9	34.3	31.3	25.7	22.0
	最低	-6.0	-3.1	1.9	3.5	8.1	13.4	19.1	21.3	16.9	7.8	2.4	-2.9
	平均	5.3	7.1	12.2	15.4	18.2	22.2	27.0	27.4	25.4	17.2	13.5	8.5
湿度 (%)	最高	99.9	99.4	99.7	99.9	99.9	99.9	99.7	99.9	99.9	99.9	99.9	99.9
	最低	13.8	18.0	17.4	19.9	25.2	30.8	34.1	45.5	41.9	33.8	29.1	26.9
	平均	73.3	72.6	76.2	70.2	79.0	85.4	79.9	86.3	85.4	82.5	78.3	76.5
気圧 (hPa)	現地	1007.7	1010.9	1010.9	1006.8	1006.4	1001.6	1003.5	1002.6	1005.3	1006.8	1009.3	1010.7
雨量 (mm)	降雨量	43.0	76.5	141.0	129.0	228.5	369.0	136.0	294.5	175.5	168.0	92.5	59.5
	日最大	28.0	23.0	35.5	27.0	68.5	145.5	68.0	69.5	53.0	47.5	48.5	30.0

伊東消防署（観測地）

令和5年中

月別 種別		1月	2月	3月	4月	5月	6月	7月	8月	9月	10月	11月	12月
風速 (m/s)	最大	23.5	20.9	27.3	20.4	21.4	21.4	20.0	14.9	19.8	19.8	22.9	22.4
	平均	2.7	2.7	2.7	2.9	2.5	1.9	2.5	1.9	2.4	2.4	3.0	3.2
気温 (℃)	最高	18.9	18.9	25.3	26.8	32.7	34.0	38.1	37.0	35.0	33.5	27.2	24.3
	最低	-2.5	0.3	4.5	6.8	10.1	15.2	20.6	24.0	19.8	11.3	6.6	1.9
	平均	7.1	8.6	13.6	17.0	19.2	23.2	28.6	28.9	26.8	19.1	15.6	10.4
湿度 (%)	最高	98.0	98.0	98.3	97.7	97.5	97.5	97.4	97.4	97.4	97.7	97.7	98.0
	最低	16.6	19.9	22.5	23.0	28.0	38.6	46.9	47.2	45.5	38.8	33.8	35.0
	平均	69.3	70.1	74.0	66.1	77.4	83.2	79.2	85.2	83.5	78.4	72.7	72.4
気圧 (hPa)	現地	1013.8	1017.0	1016.8	1012.4	1011.9	1006.9	1008.3	1007.7	1010.4	1012.2	1014.6	1016.1
雨量 (mm)	降雨量	20.0	74.5	190.5	109.5	222.5	303.5	57.5	208.0	145.5	206.0	77.0	50.0
	日最大	8.5	27.0	51.5	54.5	57.0	117.0	16.5	35.0	60.0	64.0	56.0	32.0

東伊豆消防署（観測地）

令和 5 年中

月別 種別		1 月	2 月	3 月	4 月	5 月	6 月	7 月	8 月	9 月	10月	11月	12月
風速 (m/s)	最大	23.3	24.6	22.9	23.3	21.8	23.9	19.0	17.7	27.8	19.6	26.2	25.9
	平均	3.7	3.8	3.6	3.9	3.2	2.4	2.9	2.4	3.0	3.2	4.1	4.1
気温 (°C)	最高	17.3	17.6	24.7	24.0	30.4	31.0	33.0	33.9	32.0	30.8	25.3	21.9
	最低	-1.8	2.2	6.7	7.9	12.7	16.5	20.3	23.5	20.4	13.5	8.0	2.6
	平均	7.8	8.9	13.5	16.4	18.8	22.5	26.8	27.7	26.2	19.6	16.0	11.2
湿度 (%)	最高	98.6	98.0	98.6	98.8	98.6	98.8	98.6	98.6	98.6	98.3	98.6	98.8
	最低	18.6	35.8	27.2	18.6	34.1	51.3	55.5	59.7	58.0	47.7	41.1	35.0
	平均	70.7	74.1	79.3	74.7	82.4	89.6	88.0	92.4	89.6	78.0	76.7	73.2
気圧 (hPa)	現地	1006.2	1009.4	1009.3	1005.3	1004.8	1000.0	1001.8	1001.0	1003.5	1004.9	1007.4	1008.8
雨量 (mm)	降雨量	29.5	52.5	153.5	235.0	300.5	392.0	94.0	281.0	151.0	110.0	93.0	70.0
	日最大	23.0	17.0	46.0	78.0	64.0	135.0	47.5	72.0	56.5	55.5	64.5	29.5

消防年報 令和 5 年

発行 令和 6 年 7 月

編集 駿東伊豆消防本部 消防部企画課

住所 静岡県沼津市寿町 2 番10号

電話 055-920-9119

FAX 055-923-9911

E-mail fd-kikaku@suntoizul19.jp

