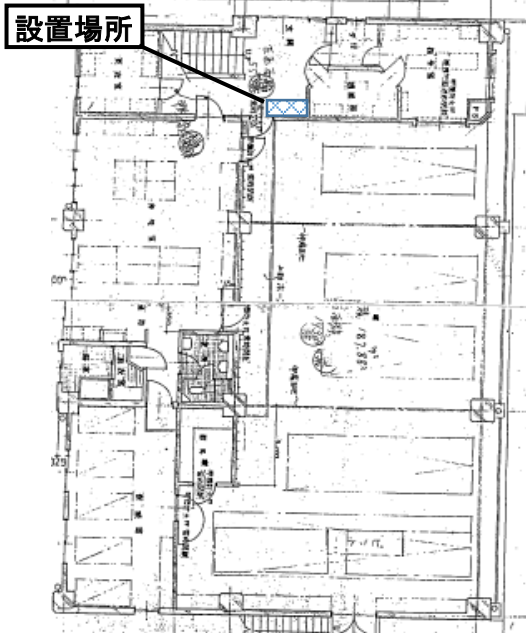


物件調書 物件番号3-3-4

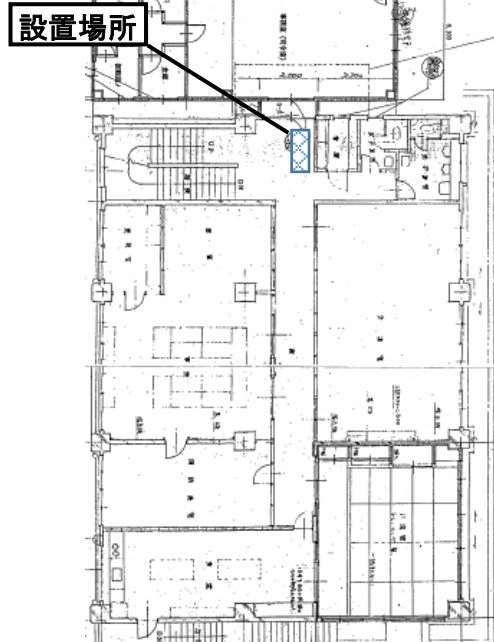
所在地	賀茂郡東伊豆町稲取17-10		
貸付場所	東伊豆消防署	貸付面積	下記参照
最低貸付料率	10%		
販売種目	缶・ペットボトル・ビン	台数	2台
開庁時間	24時間		
設置条件	1施設に各事業者1台のみの設置		
令和3年度売上額	1階【約46万円】・2階【約36万円】		
利用人数(1日)	東伊豆消防署職員11人		

施設配置図(平面図)

◎1階



◎2階



自動販売機設置場所(平面図)

◎1階

◎2階

設置場所 2台
 1 【1階】[0.78㎡(0.75m×1.05m)] 合計0.98㎡
 2 【2階】[1.4㎡(1m×1.4m)] 合計1.6㎡
 *ゴミ箱設置場所0.2㎡加算

