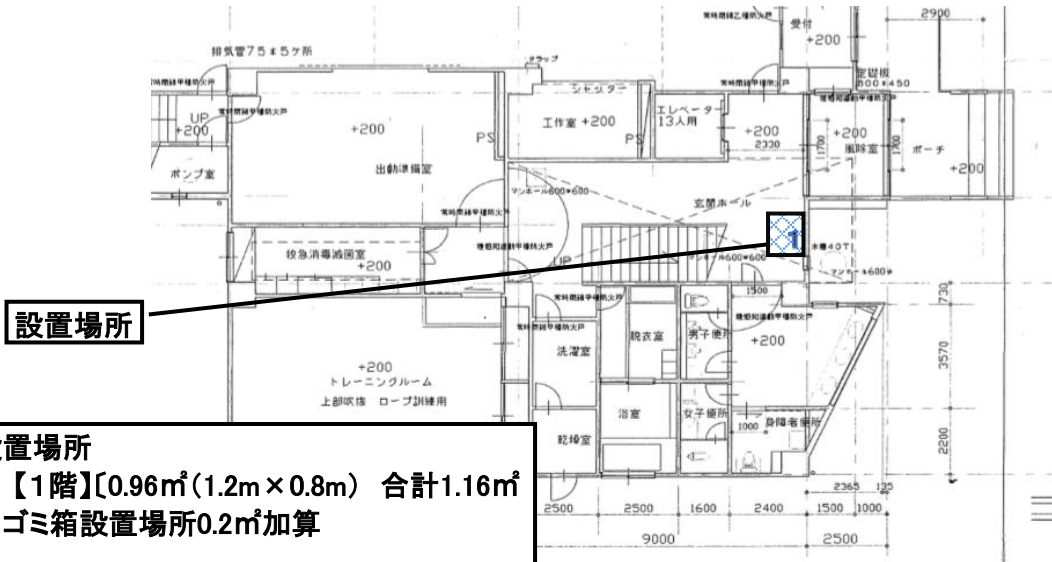


物件調書 物件番号3-1・2

所在地	伊東市桜木町一丁目1番3号		
貸付場所	伊東消防署	貸付面積	下記参照
最低貸付料率	10%		
販売種目	缶・ペットボトル・ビン	台数	2台
開庁時間	24時間		
設置条件	1施設に各事業者1台のみの設置		
令和3年度売上額	1階【約93万円】・3階【72万円】		
利用人数(1日)	伊東消防署職員24人		

施設配置図(平面図)

◎1階

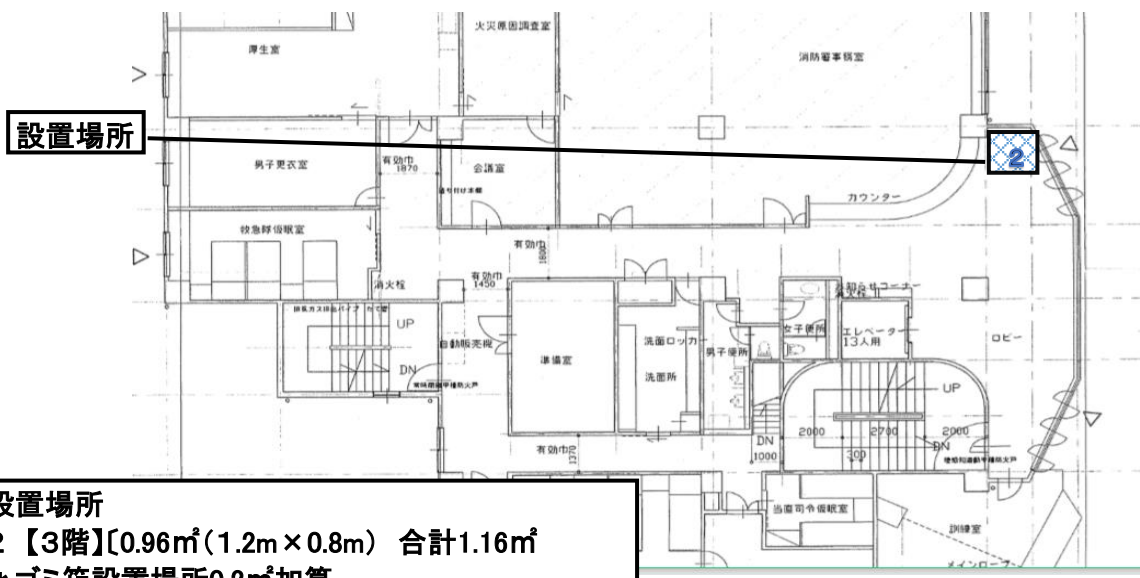


設置場所

設置場所
 1 【1階】[0.96㎡(1.2m×0.8m) 合計1.16㎡
 * ゴミ箱設置場所0.2㎡加算

施設配置図(平面図)

◎3階



設置場所

設置場所
 2 【3階】[0.96㎡(1.2m×0.8m) 合計1.16㎡
 * ゴミ箱設置場所0.2㎡加算