

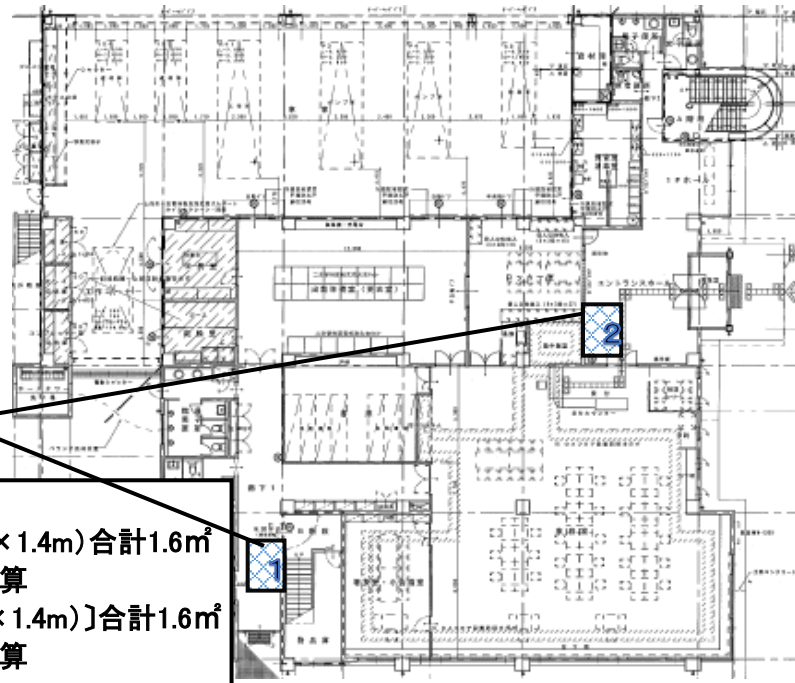
物件調書 物件番号2-2-3

所在地	田方郡函南町仁田394-1				
貸付場所	田方北消防署	貸付面積	下記参照		
最低貸付料率	10%				
販売種目	缶・ペットボトル・ビン	台数	3台	販売価格	20円引き
開庁時間	24時間				
設置条件	1施設に各事業者1台のみの設置				
令和3年度売上額	1階No.1【約65万円】・1階No.2【約38万円】・2階【約11万円】				
利用人数(1日)	田方北消防署職員16人				

施設配置図(平面図)

◎1階

設置場所



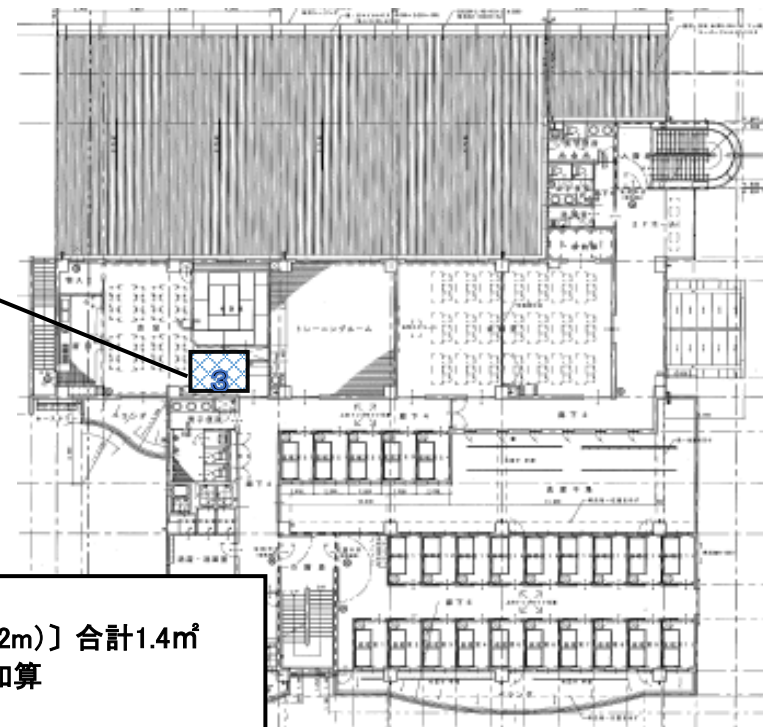
設置場所

- 1 【1階No.1】[1.4㎡(1m×1.4m)]合計1.6㎡
* ゴミ箱設置場所0.2㎡加算
- 2 【1階No.2】[1.4㎡(1m×1.4m)]合計1.6㎡
* ゴミ箱設置場所0.2㎡加算

施設配置図(平面図)

◎2階

設置場所



設置場所

- 3 【2階】[1.2㎡(1m×1.2m)] 合計1.4㎡
* ゴミ箱設置場所0.2㎡加算