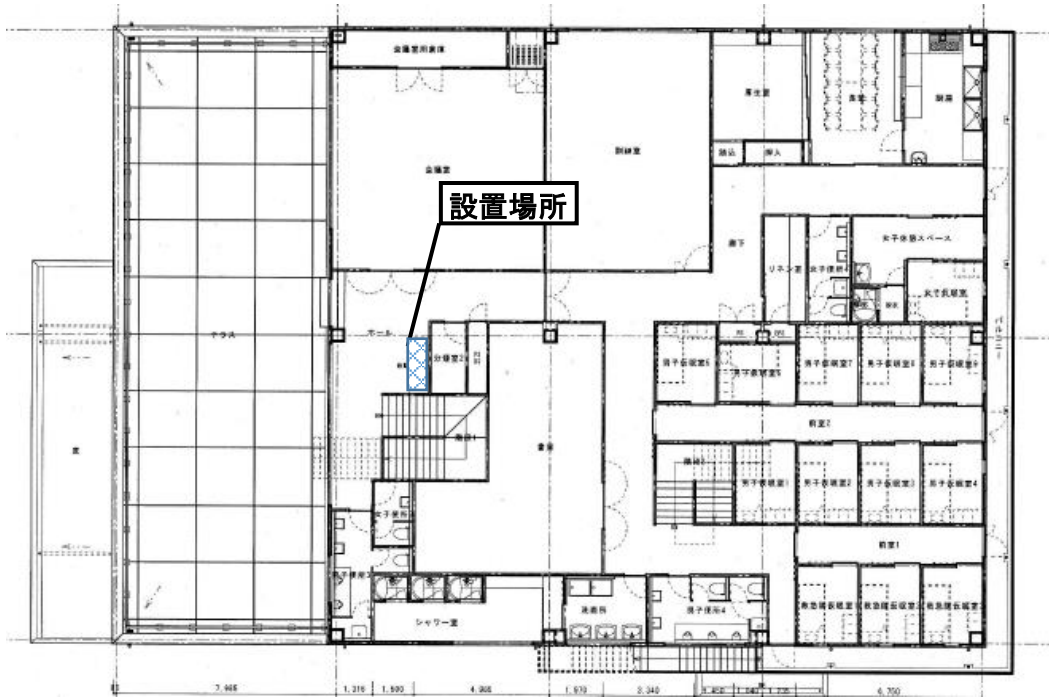


物件調書 物件番号1-2

所在地	沼津市原字東中1431番10号		
貸付場所	沼津北消防署原分署	貸付面積	1.4㎡
最低貸付料率	10%		
販売種目	缶・ペットボトル・ビン	台数	1台
開庁時間	24時間		
設置条件	1施設に各事業者1台のみの設置		
令和3年度売上額	約62万円		
利用人数(1日)	原分署職員10人		

施設配置図(平面図)

◎2階



自動販売機設置場所(平面図)

