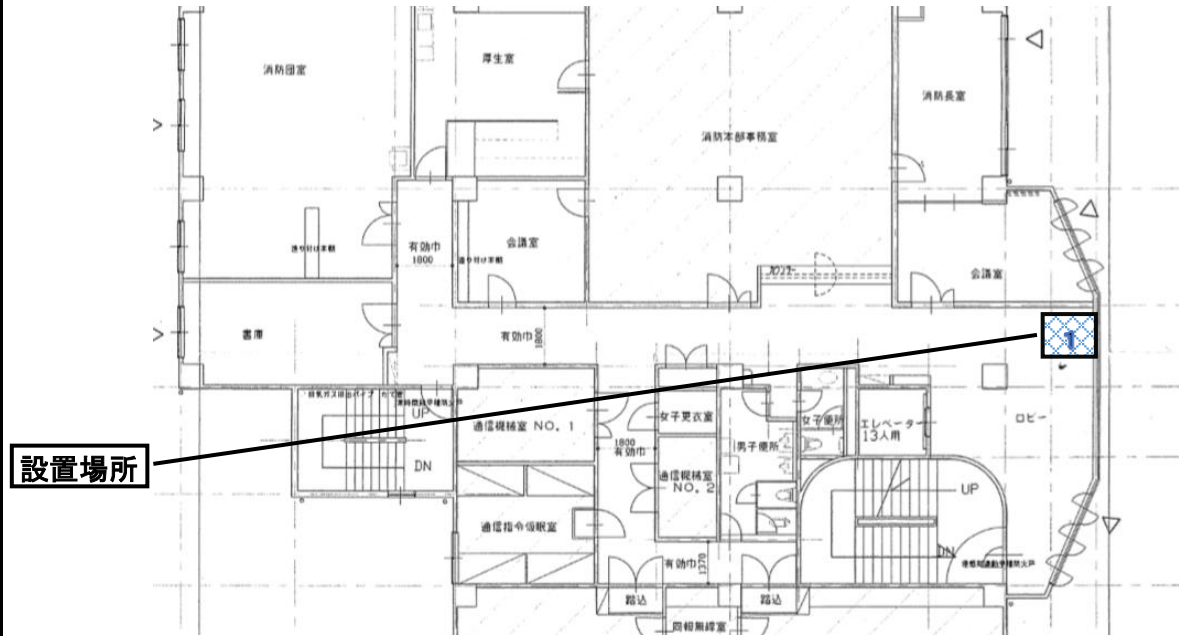


物件調書 物件番号1-3

所在地	伊東市桜木町一丁目1番3号		
貸付場所	伊東消防署(4階)	貸付面積	1.16㎡
最低貸付料率	10%		
販売種目	缶・ペットボトル・ビン	台数	1台
開庁時間	24時間		
設置条件	1施設に各事業者1台のみの設置		
利用人数(1日)	伊東消防署職員24人		

施設配置図(平面図)

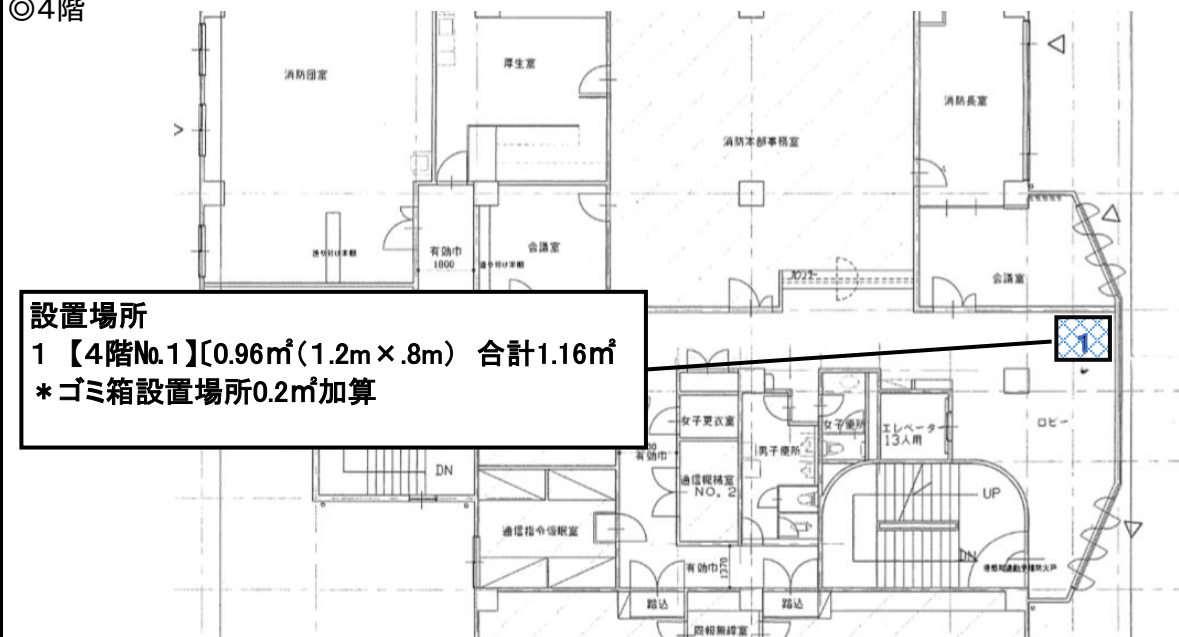
◎4階



設置場所

自動販売機設置場所(平面図)

◎4階



設置場所

1 【4階No.1】[0.96㎡(1.2m×.8m) 合計1.16㎡

* ゴミ箱設置場所0.2㎡加算